

# EZ-PATH

ПРОТИВОПОЖАРНИ БАРИЕРИ

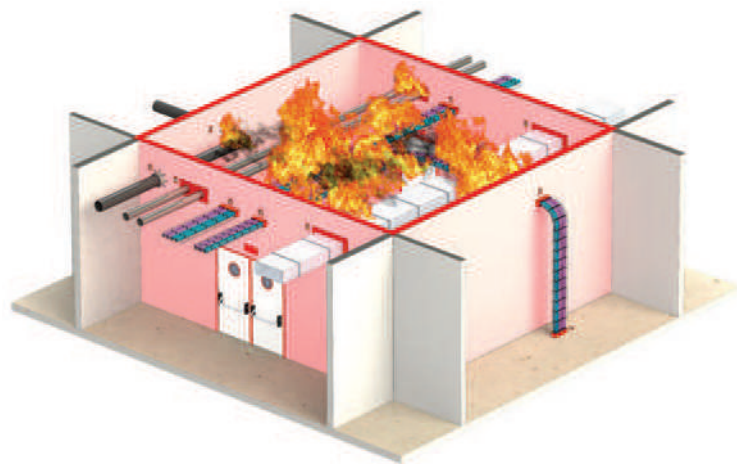


■ СЪЗДАДЕНО ОТ СПЕЦИАЛИСТИ

 **legrand**<sup>®</sup>

# КАКВО ПРЕДСТАВЛЯВА ПАСИВНАТА ПРОТИВОПОЖАРНА ЗАЩИТА

Пасивната Противопожарна Защита или пожаро-ограничаване, се отнася до продукти или методи, които да забавят или предотвратят разпространението на огъня. Тя е неразделна част от цялостната противопожарна система на сградата, заедно със системите за детекция и пожарогасене.



**Пожароустойчивите продукти се използват за ограничаване на огъня и за възстановяване степента на пожароустойчивост на стени и етажни плочи.**

Пожароустойчивите стени и етажни плочи могат да загубят своите защитни характеристики, когато в тях се направят отвори за преминаване на различни инсталации. Например: отвори за преминаване на кабели. Тези отвори трябва да бъдат запълнени, за да се предотврати разпространението на огъня. Пожароустойчивите продукти, използвани за възстановяване на целостта на стените или етажните плочи, трябва да бъдат със същата или дори с по-висока степен на пожароустойчивост от тяхната.

## ПРИЛОЖЕНИЯ

EZ-Path гамата на Легранд е гъвкаво и икономично решение, което покрива изискванията за ограничаване на огъня във всички пазарни сектори, където се изисква пасивна противопожарна защита.



### ЦЕНТРОВЕ ЗА ДАННИ

Кабелните инсталации в рамките на Центровете за Данни са значителни и постоянно се променят.



### ЗДРАВЕОПАЗВАНЕ

Инсталациите в здравните заведения изискват строго планиране и имат многобройни защитни стени.



### ОБРАЗОВАНИЕ

Изключително важно е да се сведе до минимум прекъсването на учебния процес, когато е необходимо инсталиране или подобряване на противопожарната защита.



### ТЪРГОВСКИ ОФИСИ

Офисите се променят, което налага преконфигуриране или актуализации на окабеляването и др.



### ХОТЕЛИ

Хотелите имат значително окабеляване и изисквания към него, включително за CCTV и надстройки на мултимедийното оборудване.



### МНОГОФАМИЛНИ СГРАДИ

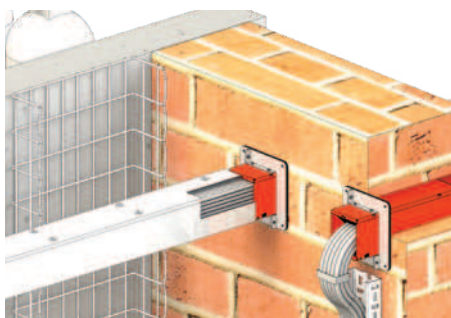
Многоетажните жилищни сгради изискват много единични кабелни инсталации: за сателитна телевизия, интернет, видеодомофони и т.н.

# ИЗБОР НА ПРОТИВОПОЖАРНА БАРИЕРА ЗА ЕЛЕКТРИЧЕСКИ И ЦИФРОВИ ИНСТАЛАЦИИ

Преди да изберете съответната противопожарна бариера е жизненоважно да разберете какви са изискванията на сградата, в която ще бъде инсталирана.

На първо място е важно да сте наясно с конструкцията на сградата и отделните зони в нея.

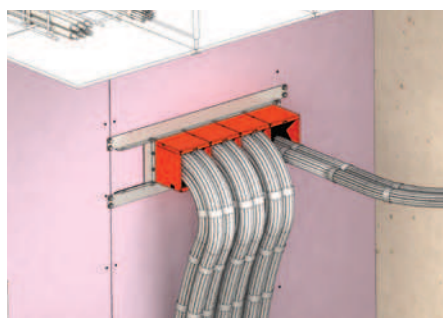
Видът на използваната стена или етажна плоча има отношение към противопожарната бариера, която можете да използвате. Пасивната Противопожарна Защита е подходяща за следните типове стени:



## Твърди стени и етажни плочи

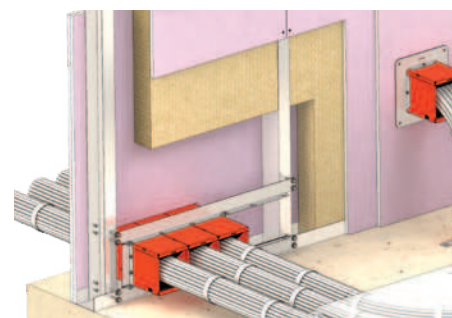
Или направени от различни тухли, бетонни блокове или бетон.

Етажните плочи се разглеждат като твърди стени при избор на пожарограничаваща защита.



## Леки преградни стени

Често се нарича преградна стена, суха стена или куха стена, и се състои от стоманена рамка с гипсо-картон от двете страни и въздушна междина.



## ROCKWOOL изолиращи панели

Предназначени са за запълване на въздушните междини, за възстановяване огнеустойчивостта на бетона на етажната плоча, при зидани стени и гипсо-картон системи, когато са създадени кухни за преминаване на различни инсталации.

Увеличен капацитет, ново оборудване и подмяна на излязло от употреба оборудване означава, че кабелите за електрическите и цифровите системи, регулярно се добавят или премахват. Важно е да се помни това, когато се планира Пасивната Противопожарна Защита. На по-късен етап, това би означавало пробиване или рязане на стени и етажни плочи и следователно, загуба на пожароустойчивост по време на или след строителните дейности.

## СТЕПЕНИ НА ПОЖАРОУСТОЙЧИВОСТ

Също така е важно да се знае необходимата степен на пожароустойчивост на зоната, в която ще бъде инсталирана противопожарната бариера.

### Степен на огнеустойчивост E: Интегритет.

Интегритетът (цялостта) демонстрира способността да се предотврати преминаването на пламъци или горещи газове през защитния модул при излагане на огън от едната страна и за предотвратяване на появата на пламъци от противоположната страна.

### Степен на огнеустойчивост EI: Интегритет и Изолация.

Предлага най-високо ниво на защита от пламъци, дим и топлина. Тази степен на огнеустойчивост

на противопожарните бариери, изпълнява стандарт E, когато е изложен на огън от едната страна, а също така ограничава повишаването на температурата при противоположната страна под необходимия по стандарт.

Класификацията се формира чрез поставяне след E или EI на времето в минути, за което е тествана стената или противопожарната бариера.

## EI120 / EI180

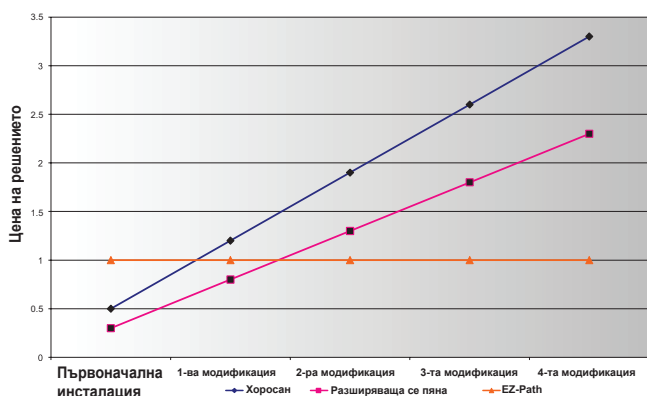
Интегритет и Изолация    Интегритет

# ЗАЩО ИЗБИРАМЕ EZ-PATH ПРОТИВОПОЖАРНА БАРИЕРА

EZ-Path механични противопожарни модули, предлагат на клиента, специалиста, главния изпълнител или пожарен инспектор, решение за пасивна пожарозащита на стени и етажни плочи, където са инсталирани електрически кабели и кабели за данни.

EZ-Path бариерите съдържат специално вътрешно покритие, което реагира на огън или на повишена температура (при 177°C) и увеличава до 800% своя размер, като напълно затваря прохода.

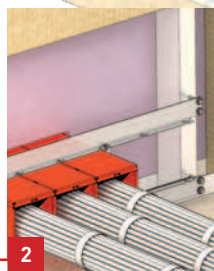
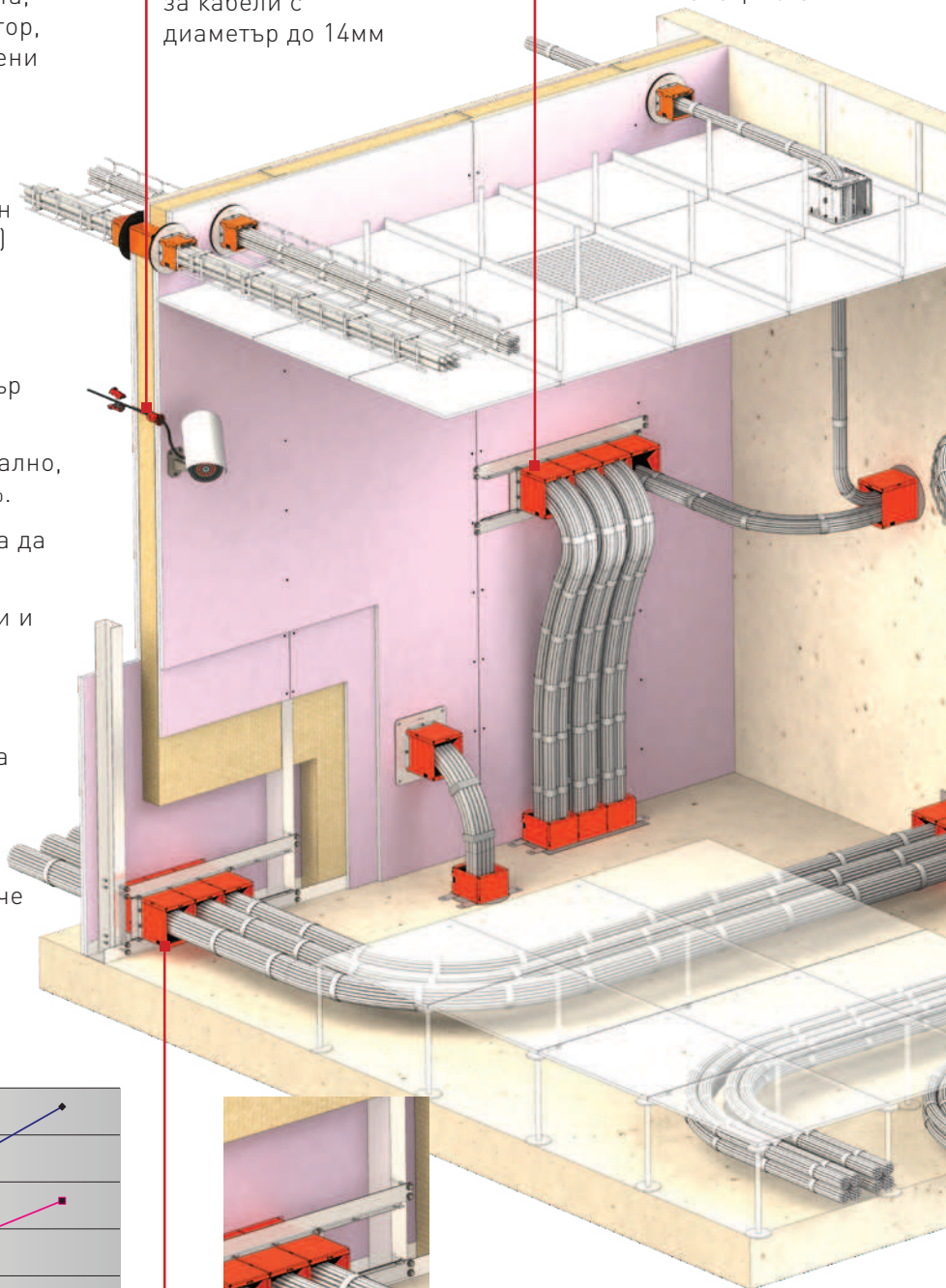
- EZ-Path могат да бъдат използвани за силови и слаботочкови кабели с диаметър до 100мм
- Бариерата може да се инспектира визуално, когато е празна или запълнена на 100%.
- Не е необходим пожарен специалист, за да се монтира.
- Одобрена за ползване при всички стени и етажни плочи.
- Предлага се в два размера. Серия 33 е идеален за ограничени пространства в тавани и етажни кухни, а Серия 44 - за всички останали приложения.
- Кабелите могат да се добавят или премахват без необходимост от допълнителни отвори, което означава, че не трябва да се възстановява степента на огнеустойчивост на стената или етажната плоча, не се отделят прах и отломки и се контролират разходите.



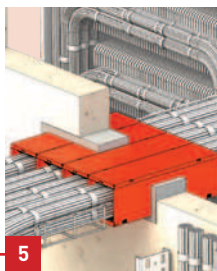
1  
Защитен модул за кабели с диаметър до 14мм



3  
Модулни плочи, позволяващи увеличаване на капацитета.

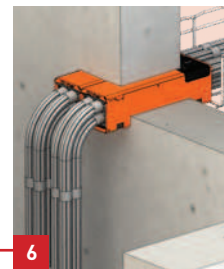


2  
Сертифицирани за използване с ROCKWOOL изолиращи панели.



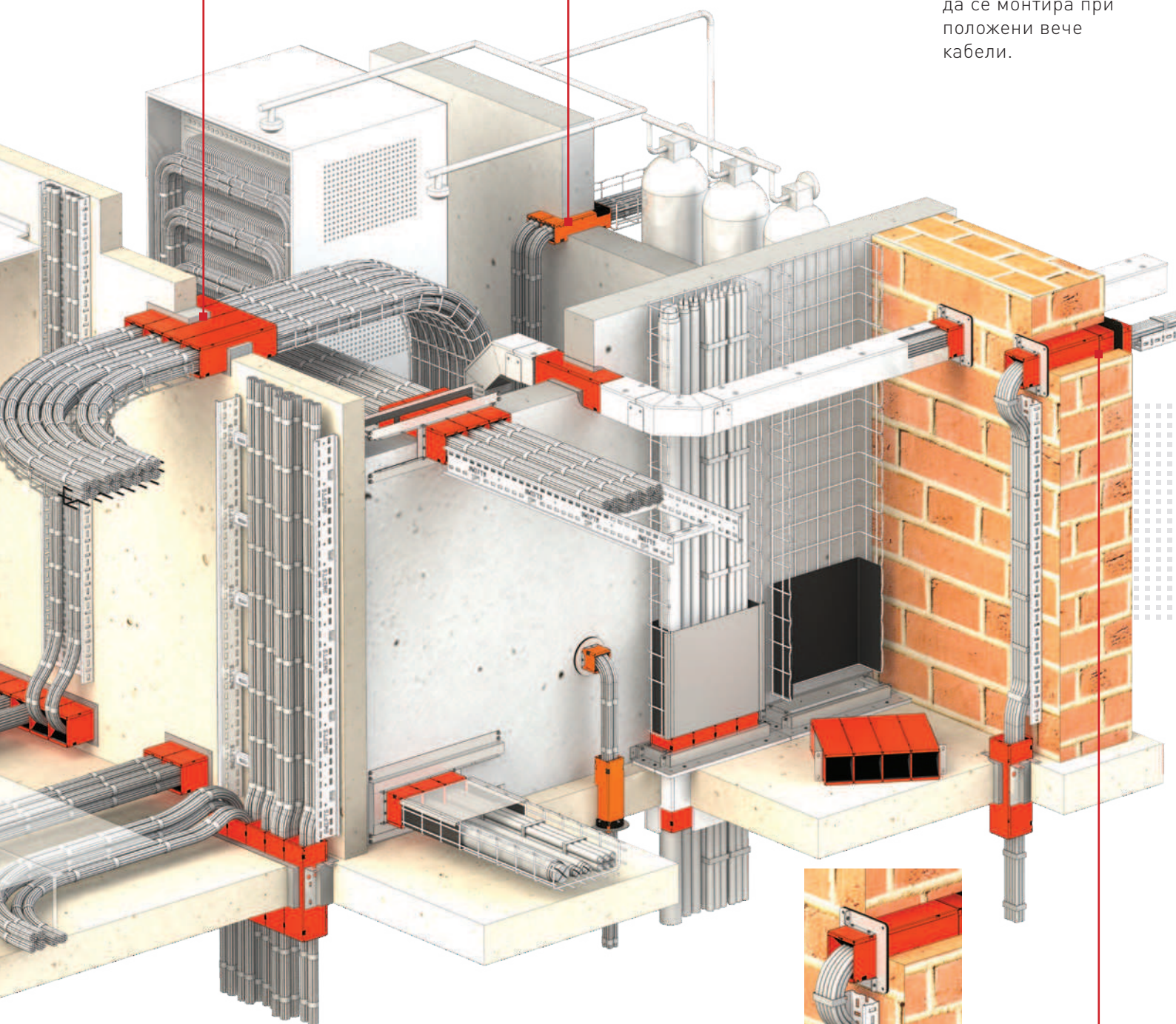
5

Одобрена празна или 100% визуално запълнена.



6

Барьерата може да се монтира при положени вече кабели.



4

Предлага се аксесоар, при стени по-дебели от 250мм.

# EZ-Path® Противопожарна бариера Серия 33

Таблица за избор

<b>Стандартна сертификация</b> Пожароустойчивост: EN 1366-3 Класификация: EN 13501-2 <b>CE</b> маркировка Пожароустойчивост: EN 1366-3 Класификация: EN 13501-2 ETA 13 / 0993 Всички EZ-Path системи са одобрени празни или до 100% визуално запълнени			Степени на огнеустойчивост					
			Леки преградни стени		Твърди стени			Твърди етажни плочи
			≥ 100 mm	≥ 122 mm	≥ 100 mm	≥ 122 mm	≥ 150 mm	≥ 150 mm
EZ-Path системи	Кат.№	Ø на кабела (mm)						
	<b>1 или 2 x CM250018<sup>1</sup></b> (1 or 2 x EZD33T) <sup>1</sup> (запълнен)	OD ≤ Ø 21	-	-	-	-	EI90 / EI120	-
	<b>1 x CM250018 + CM250240</b> (1 x EZD33T + EZP133WT)	OD ≤ Ø 21	EI60 / EI120 <sup>1</sup>	<b>CE</b> EI120	EI60 / EI120 <sup>1</sup>	<b>CE</b> EI120	<b>CE</b> EI120	-
		OD ≤ Ø 50	-	-	-	-	<b>CE</b> EI60 / EI120	-
	<b>2 x CM250018 + CM250120<sup>2</sup></b> (2 x EZD33T + EZP233WT)	OD ≤ Ø 21	-	<b>CE</b> EI120	-	<b>CE</b> EI120	<b>CE</b> EI120	-
		OD ≤ Ø 50	-	-	-	-	<b>CE</b> EI60 / EI120	-
	<b>3 x CM250018 + CM250130<sup>2</sup></b> (3 x EZD33T + EZP333WT)	OD ≤ Ø 21	-	<b>CE</b> EI120	-	<b>CE</b> EI120	<b>CE</b> EI120	-
		OD ≤ Ø 50	-	-	-	-	<b>CE</b> EI60 / EI120	-
	<b>4 x CM250018 + CM250140<sup>2</sup></b> (4 x EZD33T + EZP433WT)	OD ≤ Ø 21	-	<b>CE</b> EI120	-	<b>CE</b> EI120	<b>CE</b> EI120	-
		OD ≤ Ø 50	-	-	-	-	<b>CE</b> EI60 / EI120	-
	<b>4 x CM250018 + CM250170<sup>2</sup></b> (7 x EZD33T + EZP733WT)	OD ≤ Ø 21	-	<b>CE</b> EI120	-	<b>CE</b> EI120	<b>CE</b> EI120	-
		OD ≤ Ø 50	-	-	-	-	<b>CE</b> EI60 / EI120	-
	<b>1 x CM250018 + CM250220</b> (1 x EZD33T + EZP133KT)	OD ≤ Ø 21	-	-	-	-	-	<b>CE</b> EI120

### Аксессуары за Серия 33

Удължител	<b>CM250078</b> (EZD33E)	Дължина 150мм за използване с <b>CM250018</b> (EZD33T)
Кабелен изход	<b>CM250206</b> (RCM33)	За използване с <b>CM250018</b> (EZD33T)

Предлагат се противопожарни уплътнения.

За допълнителна информация, инсталационни инструкции и приложения посетете:  
[www.legrand.co.uk](http://www.legrand.co.uk)

1: Системите са класифицирани, съгласно EN13501-2

2: Плочи комплект **CM250120**, **CM250130** (EZP333WT), **CM250140** (EZP433WT) и **CM250170** (EZP733WT) не се държат на склад.

# EZ-Path® Противопожарна бариера Серия 44

Таблица за избор

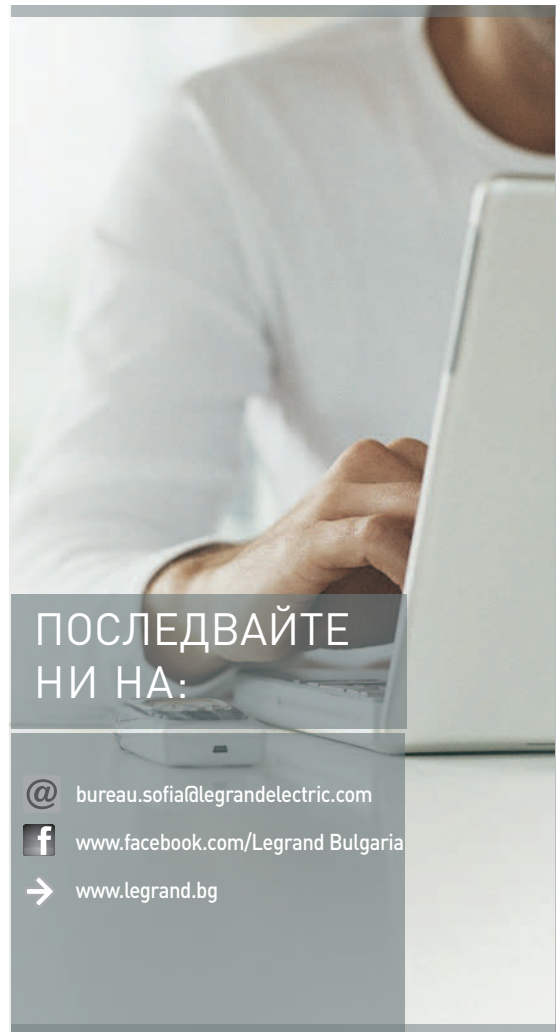
Стандартна сертификация Пожароустойчивост: EN 1366-3 Класификация: EN 13501-2 <b>CE</b> маркировка Пожароустойчивост: EN 1366-3 Класификация: EN 13501-2 ETA 13 / 0993 Всички EZ-Path системи са одобрени празни или до 100% визуално запълнени			Степени на огнеустойчивост					
			Леки преградни стени		Твърди стени			Твърди етажни плочи
			≥ 100 mm	≥ 122 mm	≥ 100 mm	≥ 122 mm	≥ 150 mm	≥ 150 mm
	<b>1 x CM250058<sup>1</sup></b> (1 x EZD44T) <sup>1</sup> (запълнен)	Ø на кабела (mm) OD ≤ Ø 21						
	<b>2 до 5 x CM250058<sup>1</sup></b> (2 до 5 x EZD44T) <sup>1</sup> (запълнен)	OD ≤ Ø 21	–	–	EI90	EI90	EI120 / E240	–
	<b>1 x CM250058 + CM350700<sup>1</sup></b> (1 x EZD44T + EZP144RSE) <sup>1</sup>	OD ≤ Ø 21	EI90 / E120	EI90 / E120	EI90 / E120	EI90 / E120	EI120 <sup>2</sup>	–
	<b>1 x CM250058 + CM350701<sup>1</sup></b> (1 x EZD44T + EZP144RSE) <sup>1</sup>	OD ≤ Ø 21	EI90 / E120	EI90 / E120	EI90 / E120	EI90 / E120	EI90 / E120	–
	<b>1 x CM250058 + CM250230</b> (1 x EZD44T + EZP144WT)	OD ≤ Ø 80	–	<b>CE</b> EI120	–	<b>CE</b> EI120	EI120	–
	<b>1 до 5 x CM250058 + CM350702<sup>1</sup></b> (1 до 5 x EZD44T + EZP544WE) <sup>1</sup>	OD ≤ Ø 21	EI120	EI120	EI120	EI120	EI120	–
	<b>1 до 5 x CM250058 + CM350702<sup>1</sup></b> (1 до 5 x EZD44T + EZP544WE) <sup>1</sup>	OD ≤ Ø 21	EI90 / E120	EI90 / E120	EI90 / E120	EI90 / E120	EI90 / E120	–
	<b>Rockwool FirePro®</b> Изолационни панели							
	<b>1 до 5 x CM250058 + CM250250</b> (1 до 5 x EZD44T + EZP544WT)	OD ≤ Ø 80	–	<b>CE</b> EI120	–	<b>CE</b> EI120	EI120	–
	<b>1 x CM250058 + CM350703<sup>1</sup></b> (1 x EZD44T + EZP144BE) <sup>1</sup>	OD ≤ Ø 21	–	–	–	–	–	EI120
	<b>1 x CM250058 + CM250260</b> (1 x EZD44T + EZG144T)	OD ≤ Ø 50	–	–	–	–	–	<b>CE</b> EI120
	<b>1 x CM250058 + CM250260</b> (1 x EZD44T + EZG144T)	OD ≤ Ø 80	–	–	–	–	–	<b>CE</b> EI90 / E120
	<b>2 до 5 x CM250058 + CM350704<sup>1</sup></b> (2 до 5 x EZD44T + EZP544BE) <sup>1</sup>	OD ≤ Ø 21	–	–	–	–	–	EI120
	<b>1 до 5 x CM250058 + CM350704<sup>1</sup></b> (1 до 5 x EZD44T + EZP544BE) <sup>1</sup>	OD ≤ Ø 21	–	–	–	–	–	EI120
	<b>Rockwool FirePro®</b> Изолационни панели и FirePro® Компаунд							
	<b>4 x CM250058 + CM250370</b> (4 x EZD44T + EZG444T)	OD ≤ Ø 80	–	–	–	–	–	<b>CE</b> EI120
	<b>8 x CM250058 + CM250380</b> (8 x EZD44T + EZG844T)	OD ≤ Ø 80	–	–	–	–	–	<b>CE</b> EI120

### Аксессуары за Серия 44+

Удължител	<b>CM250178</b> (EZD44E)	Дължина 150мм за използване с <b>CM250058</b> (EZD44T)
Кабелен изход	<b>CM250306</b> (RCM44)	За използване с <b>CM250058</b> (EZD44T)

1: Системите са класифицирани, съгласно EN13501-2

2: **CM350700**: EI120 за телекомуникационни кабели в ≥ 150 mm твърда стена.  
EI90 / E120 за всички видове ≤ Ø 21 mm кабели в ≥ 100 mm леки подвижни или твърди стени.



ПОСЛЕДВАЙТЕ  
НИ НА:

@ [bureau.sofia@legrandelectric.com](mailto:bureau.sofia@legrandelectric.com)

f [www.facebook.com/Legrand Bulgaria](https://www.facebook.com/Legrand%20Bulgaria)

→ [www.legrand.bg](http://www.legrand.bg)



**Легранд България ЕООД**

София 1766, Младост 4,

Бизнес Парк София,

сгр. 7А, офис П06

☎ : +359 2 489 9297

Факс: +359 2 489 9470