

ARIO W 90-100-120-150

1. Описание

ARIO W е стенен аспиратор с функции за таймер и сензор за влажност, който се управлява изцяло чрез приложението Plikс Smart на вашия смартфон. Антистатичното му покритие го предпазва от прах и мръсотия, а многоцветният LED индикатор може да се настрои спрямо околната среда и личните потребителски предпочитания. Точният сензор за влажност го прави подходящ за различни места: мазета, тавани, изби, бани без прозорци и други места, където влажността и лошата циркулация на въздуха са проблем. ARIOW ще активира вентилатора, за да изхвърли излишната влажност, когато тя надвиши прага, зададен от потребителя чрез смартфона. Като алтернатива можете да програмирате таймер за внимателна и постоянна смяна на въздуха, съобразена с нуждите на средата, в която е инсталиран ARIOW.

2. Инсталиране

ФИГ. 1

ФИГ. 2

ФИГ. 3



ФИГ.1 - Свалете панел от корпуса на мотора.

ФИГ.2 - Закрепете мотора/вентилатора към стената с помощта на предоставените винтове в отвора за изпускане. Извършете електрическото свързване, както е посочено по-долу.

ФИГ.3 - Поставете отново панела на корпуса на мотора.

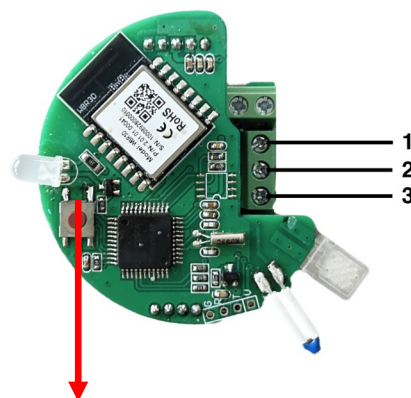
3. Технически данни

МОД	ОТВОР	ВАТ	ВОЛТ	м3/Н	мм. H2O	PRESS. PA	db a 3m.	СТЕПЕН НА ЗАЩИТА
ARIO W 90	90	15	240	90	3	30	36	IPX4
ARIO W 100	100	15	240	100	4	39	36	IPX4
ARIO W 120	120	15	240	140	5	49	38	IPX4
ARIO W 150	150	15	240	160	5	49	38	IPX4

4. Електрически връзки

- **Конектор 1:** Вход за захранване 230 VAC – фаза
- **Конектор 2:** Вход за задействане на таймера - от 230V превключвател (напр. осветление в стаята)
- **Конектор 3:** Вход за захранване 230 VAC - неутрала

Свържете 220/230V захранването към клемите 1 и 3 (свържете фазата към клемата 1 и неутралата към клемата 3).



****БУТОН ЗА СВЪРЗВАНЕ С ПРИЛОЖЕНИЕТО** - НАТИСНЕТЕ И ДЪРЖЕТЕ (С ТЪНЪК ИНСТРУМЕНТ), ДОКАТО LED ИНДИКАТОРЪТ ЗАПОЧНЕ ДА МИГА БЪРЗО, СЛЕД КОЕТО ПРОДЪЛЖЕТЕ СЪС СЪЗДАВАНЕТО НА АКАУНТ И СВЪРЗВАНЕТО, КАКТО Е ОПИСАНО ПО-ДОЛУ**

5. Създаване на Plikс Smart акаунт

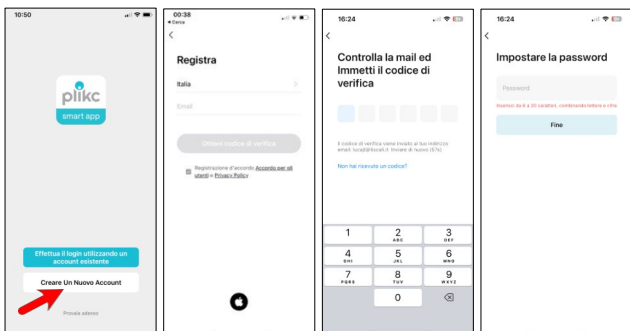
Сканирайте QR кода на кутията на аспиратора и изтеглете приложението за Android или iOS устройства или въведете „plikс“ в полето за търсене в магазина за приложения.

Чрез приложението Plikс Smart можете да управлявате изцяло ARIOW и всички други Wi-Fi устройства на Plikс.

Забележка: Свързването се осъществява чрез Bluetooth, затова активирайте тази функция на смартфона си, преди да продължите. Аспираторът използва двулентов Wi-Fi чип, който позволява свързването му както с 2,4 GHz, така и с 5 GHz Wi-Fi мрежи.

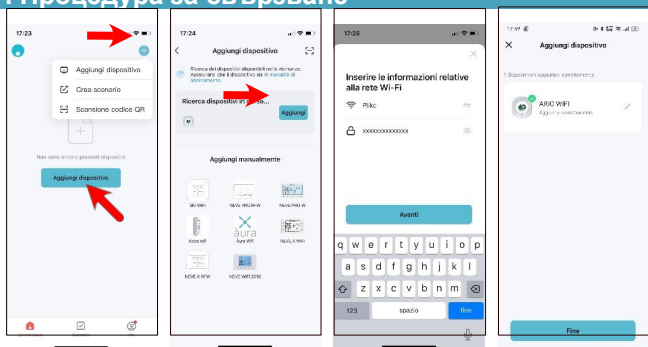
6. Регистрация на акаунт

След изтеглянето отворете приложението Plikc Smart и продължете с създаването на нов акаунт.



1. Натиснете „Create New Account“.
2. Въведете имейл адрес, прочетете политиката за поверителност, отбележете квадратчето за даване на съгласие и натиснете „Get verification code“.
3. Въведете 6-цифрения код, получен по имейл, в рамките на 60 секунди (проверете и папката „СПАМ“).
4. Задайте парола с минимум 8 символа, включваща поне една буква и една цифра. Натиснете „Finish“.

7. Процедура за свързване



1. Натиснете „Add Device“ или знака „+“ в горния десен ъгъл.
2. Когато иконата на устройството се появи на дисплея, натиснете „Add“.
3. Изберете Wi-Fi мрежата, въведете паролата и натиснете „Next“.
4. Изчакайте устройството да се свърже. Когато бутонът „Finish“ светне, потвърдете края на процедурата с натискането му.

8. Управление чрез приложение Plikc smart



9. Функции на приложението

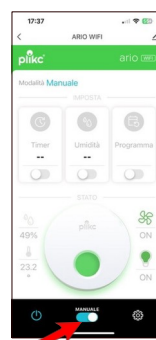
Активиране

Активирайте устройството с помощта на бутона ON/OFF.



Ръчно управление

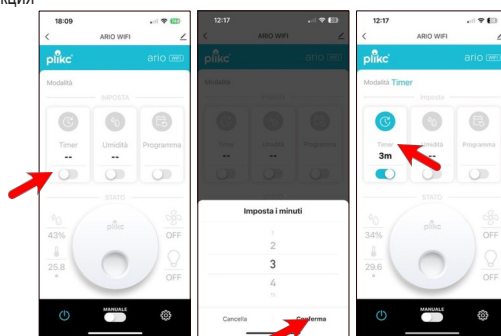
За да включите и изключите вентилатора без автоматична функция, натиснете превключвателя „MANUAL“ (РЪЧНО).



Режим "Таймер"

В режим „Таймер“ вентилаторът, свързан с външен превключвател (например осветление в стаята), ще се активира веднага след включването на превключвателя (например включване на осветлението в стаята). След изключването на превключвателя вентилаторът ще продължи да работи за времето, зададено в приложението, преди да се изключи автоматично.

- Включете превключвателя, свързан с този режим на интервенция
- Задайте времето за забавяне и натиснете „Confirm“
- Приложението ще покаже зададеното време за забавяне и активната функция

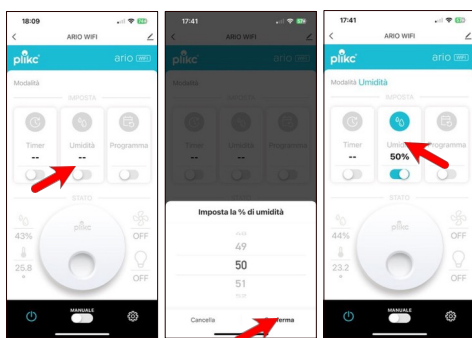


Режим "Влажност"

В режим „Влажност“, когато вътрешният сензор за влажност регистрира относителна влажност, по-висока от зададената стойност, той активира вентилатора, докато параметърът се върне в рамките на зададения праг.

- Включете превключвателя, свързан с този режим на интервенция
- Задайте желаня процент влажност и натиснете „Confirm“
- Приложението ще покаже зададения процент и активната функция

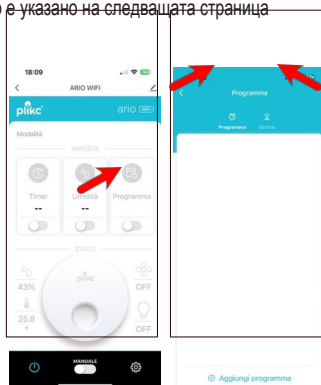
Забележка: Устройството е с фабрична настройка - 2% разлика в относителната влажност. Това означава, че ако е зададен процент на влажност от 50%, вентилаторът ще се включи, когато устройството регистрира относителна влажност от 52%, и ще се изключи при относителна влажност от 48%. Тази функция спомага за предотвратяване на непрекъснато и неефективно включване и изключване на вентилатора. За да промените този параметър, прочетете раздела „Меню за настройки“.



Режим "Програма"

В режим „Програма“ можете да зададете поредица от ежедневни/седмични задействания на вентилатора в определени часове както за включване, така и за изключване. Освен това можете да създадете цикли на пауза/работа в рамките на определен период от време за дните от седмицата, които ви са необходими.

- Включете превключвателя, свързан с този режим на намеса
- Изберете „Program“ или „Cyclic“.
- Продължете, както е показано на следващата страница

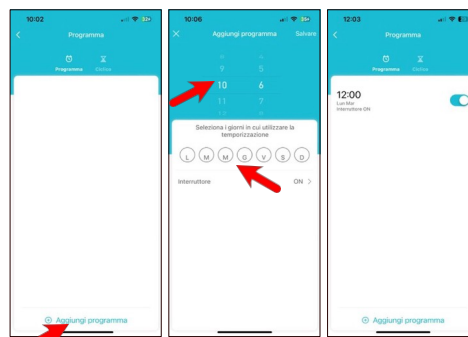


Режим "Програма"

Настройка на дневна/седмична програма

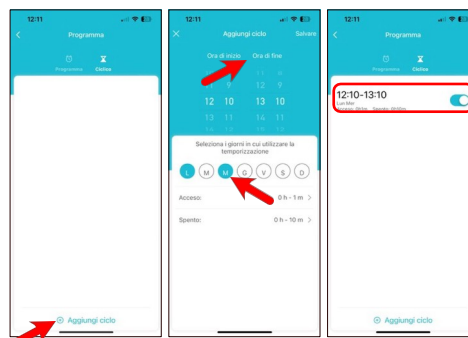
- Натиснете „Add program“
- Задайте часа и деня/дните от седмицата
- Натиснете „Switch“, изберете „ON“ и натиснете „Save“ в горния десен ъгъл
- Натиснете отново „Add program“, за да създадете времето за изключване

Забележка: Програмата се състои от включване и изключване.



Настройка на цикличност

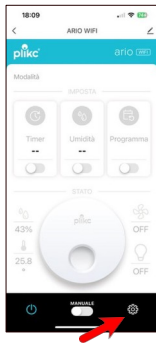
- Натиснете „Add Cycle“
- Изберете времето за начало и край на цикъла
- Изберете времето за включване и изключване
- Натиснете „Save“ в горния десен ъгъл
- В показания пример вентилаторът ще се включва за 1 минута и ще остава изключен за 10 минути циклично от 12:10 до 13:10 в понеделник и сряда



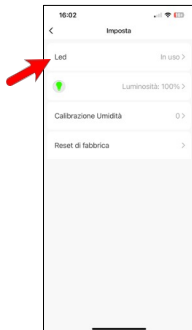
Меню „Настройки“

Персонализирайте работата на вентилатора чрез менюто с настройки.

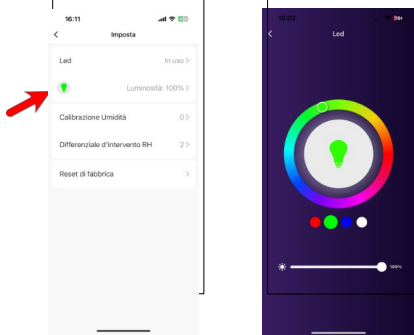
- Натиснете посочения бутон



- Чрез натискане на „LED“ можете да изберете дали LED индикаторът на вентилатора да е винаги включен „ON“, винаги изключен „OFF“ или включен само когато вентилаторът работи „In use“



- Чрез натискане на символа „Lamp“ можете да промените цвета и яркостта на LED индикатора



- Чрез натискане на „Humidity Calibration“ можете да регулирате процента на откритата влажност на околната среда с 1% стъпки.
- Чрез натискане на „RH Differential“ (Диференциал на относителна влажност) можете да настроите диференциала на относителната влажност на вентилатора от 1 до 5% (вижте раздела „Режим на влажност“).
- Чрез натискане на „Factory reset“, вентилаторът се възстановява до фабричните настройки.

10. Съвързване с Alexa или Google Assistant

Сканирайте QR кода и следвайте инструкциите, за да свържете ARIO WIFI с Alexa или Google Assistant.



11. Общи предупреждения

- Прочетете внимателно инструкциите преди употреба.
- Инсталирането на устройството трябва да се извършва само от квалифициран персонал.
- Преди да достъпите клемите, уверете се, че проводниците, които ще бъдат свързани към устройството, не са под напрежение.
- Преди да извършите почистване или поддръжка, изключете устройството от електрозахранването, като изключите системния прекъсвач.
- Не инсталирайте в среди, където може да има корозивни газове и/или където може да попадне дъжд.
- Не включвайте и не свързвайте устройството, ако някоя от частите му е повредена или компрометирана.

Устройството трябва да се извежда в един изпускателен канал. При извеждане директно навън трябва да се монтира защитна решетка. Осигурете достатъчно въздушно обратно течение в помещението, където е монтиран вентилаторът. Изключването на устройството от електрозахранването трябва да се осигури чрез прекъсвач с разстояние между контактите, което позволява пълно изключване при условия на пренапрежение от категория III и в съответствие с правилата за монтаж. Устройството е от „клас“ II (двойна изолация) и не изисква заземяване. Може да се монтира на стена или таван; техническите данни са посочени на етикета, прикрепен към вентилатора. Вентилаторът е с маркировка CE и отговаря на европейските директиви: CE2006/95; CE2004/108. Максималната температура на околната среда е 40 °C.

****ПОЧИСТВАНЕ НА ВЕНТИЛАТОРИТЕ**:** Изключете захранването, махнете панела от отделението на мотора, почистете вентилатора с четка, като внимавате да не намокрите мотора, и поставете отново панела на мястото ѝ.

Устройството не е предназначено за използване от лица (включително деца) с намалени физически, сетивни или умствени способности, или с липса на опит и знания, освен ако не са под наблюдение или не са получили инструкции за използването на устройството от лице, отговорно за тяхната безопасност. Децата трябва да бъдат под наблюдение, за да се гарантира, че не си играят с уреда.

12. РАЗГЛЕЖДАНЕ И РЕЦИКЛИРАНЕ ИНФОРМАЦИЯ ЗА ПОТРЕБИТЕЛЯ

Съгласно член 13 от Законодателен декрет № 151 от 25 юли 2005 г. „Прилагане на Директиви 2002/95/ЕО, 2002/96/ЕО и 2003/108/ЕО относно ограничаване на използването на опасни вещества в електрическо и електронно оборудване, както и изхвърлянето на отпадъци“, символът на пречертана кофа за отпадъци, показан върху оборудването или неговата опаковка, показва, че продуктът трябва да се събира отделно от други отпадъци в края на полезния му живот.

Следователно, потребителят трябва да достави оборудването, което е достигнало края на своя жизнен цикъл, в подходящи центрове за разделно събиране на електронни и електрически отпадъци или да го върне на търговеца при закупуване на ново оборудване от същия тип, на принципа „едно за едно“. Правилното разделно събиране за последващо рециклиране, обработка и екологично съобразено изхвърляне на изхвърленото оборудване спомага за предотвратяване на потенциални отрицателни ефекти върху околната среда и здравето и насърчава повторното използване и/или рециклирането на материалите, от които се състои оборудването. Неразрешеното изхвърляне на продукта от потребителя води до налагане на административни санкции, предвидени в действащите нормативни актове.



Символът на пречертаната кошница, отбелязан върху уреда, показва, че продуктът, в края на своя експлоатационен живот, трябва да бъде третиран отделно от битовите отпадъци и да бъде предаден в център за разделно събиране на електрически и електронни уреди или върнат на продавача при закупуване на нов еквивалентен уред. Потребителят е отговорен за предаването на уреда в края на неговия експлоатационен срок в подходящите събирателни пунктове. Подходящото разделно събиране за последващо предаване на уреда за рециклиране, обработка и екологично съобразено обезвредяване допринася за избягване на възможни отрицателни ефекти върху околната среда и здравето и насърчава рециклирането на материалите, от които е съставен продуктът. За по-подробна информация относно наличните системи за събиране, моля, обърнете се към местната служба за изхвърляне на отпадъци. Незаконното изхвърляне на продукта от потребителя води до налагане на административни санкции съгласно Д.З. № 22/1997, чл. 50 и следващите от същия Д.З.

