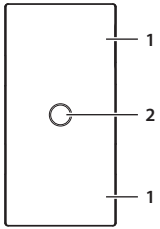
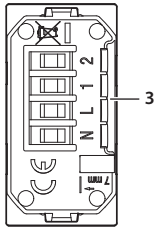
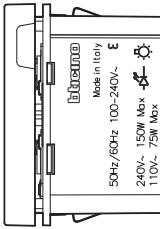
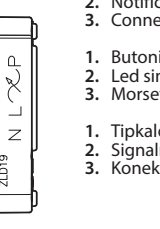
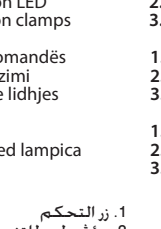
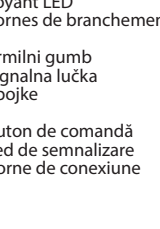
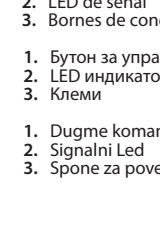





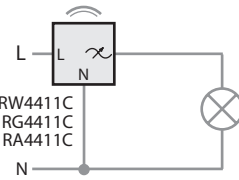
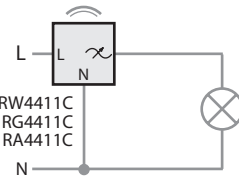
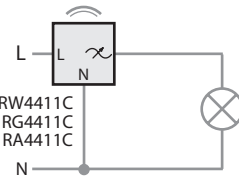
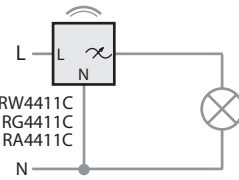
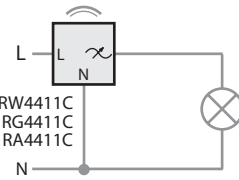
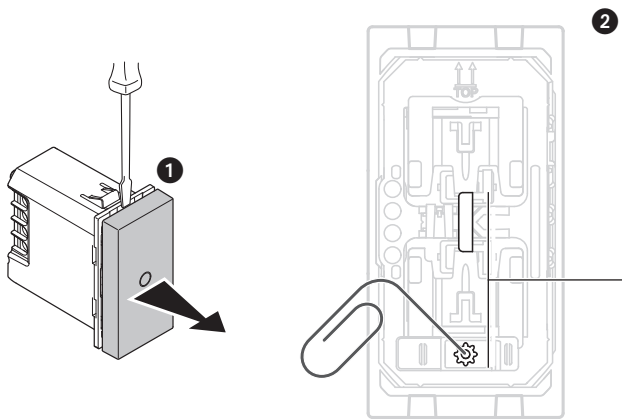
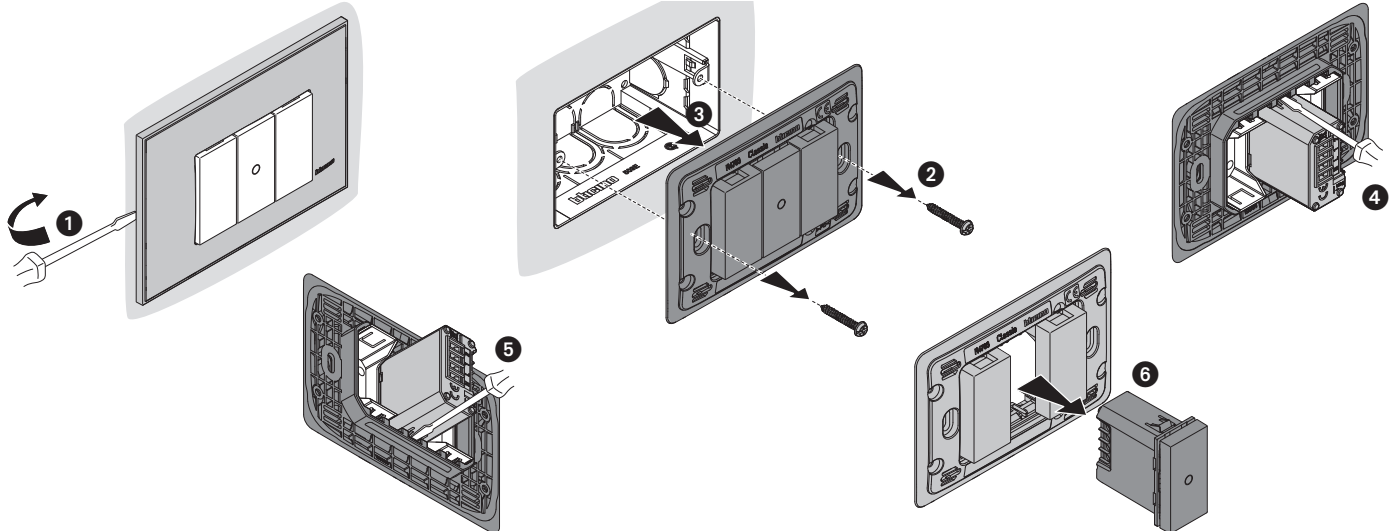
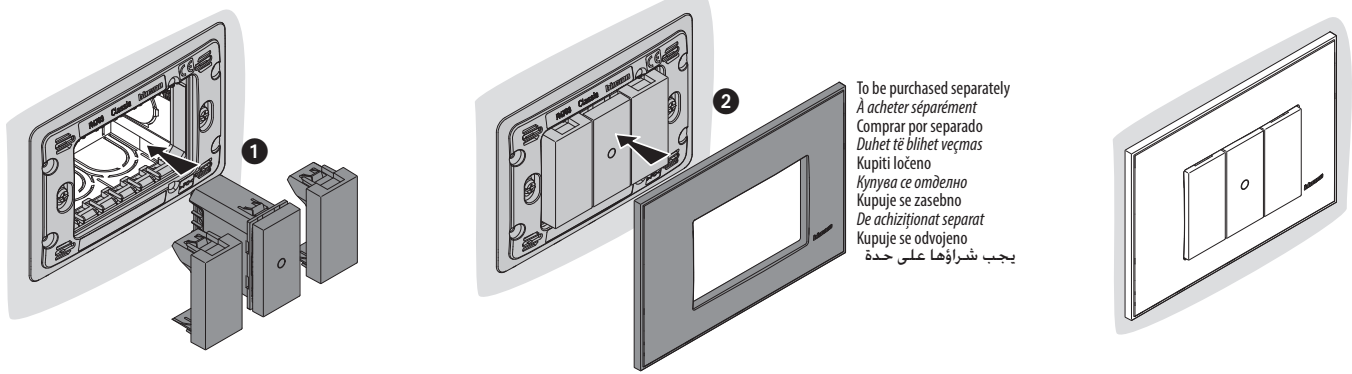


Description	Description	Descripción	Përshkrimi	Opis	Описание	Opis	Descriere	Opis	الوصف
									
					<ol style="list-style-type: none"> Control pushbutton Notification LED Connection clamps 	<ol style="list-style-type: none"> Bouton de commande Voyant LED Bornes de branchement 	<ol style="list-style-type: none"> Pulsador de mando LED de señal Bornes de conexión 	<ol style="list-style-type: none"> 1. Бутон за управление 2. LED индикатор 3. Клеми 	<ol style="list-style-type: none"> زر التحكم مؤشر ليد للتنبيه أطراف التوصيل
					<ol style="list-style-type: none"> Butoni i komandës Led sinjalizimi Morsetet e lidhjes 	<ol style="list-style-type: none"> Krmilni gumb Signalna lučka Spojke 	<ol style="list-style-type: none"> Dugme komande Signalni Led Spone za povezivanje 		
					<ol style="list-style-type: none"> Tipkalo Signalna led lampica Konektori 	<ol style="list-style-type: none"> Buton de comandă Led de semnalizare Borne de conexiune 			

Configuration	Configuración	Конфигурација	Конфигуриране	Configuracija	Configurare	Configuracija	الإعداد
<p>For the first installation and/or replacement, and/or removal of the device, or any other information, refer to the App or to the gateway manual, which can be downloaded from the website: <i>Pour effectuer la première installation, le changement et/ou le retrait d'un dispositif et pour toute autre information, faire référence à l'app ou au manuel de la passerelle téléchargeable en se rendant sur le site :</i> Para efectuar la primera instalación, la sustitución y/o el desmontaje de un equipo y para otra información, se ha de consultar la App o el manual del gateway, que puede descargarse en el sitio: <i>Për të kryer për herë të parë instalimin, zëvendësimin dhe/ose heqjen e një pajisjeje dhe për çdo informacion tjetër, referojuni Aplikacionit ose manualit të portës që mund të shkarkohet nga siti:</i> Ce želíte izvesti prvo namesiteve, zamenjavo in / ali odstranitev naprave in za kakršno koli drugo informacijo, glejte aplikacijo ali navodila za prehod, ki jih lahko najdete na spletni strani: <i>За да осъществите първоначалното инсталиране, смяна или демонтаж на устройството, както и за всякаква друга информация, направете справка с Приложението или ръководството за шлюза, което можете да изтеглите от сайта:</i> Za potrebe prve instalacije, zamenje i/ili uklanjanja uređaja te za sve ostale informacije, koristite Aplikaciju ili priručnik gatewaya koji možete preuzeti na web-stranici: <i>Pentru a efectua prima instalare, înlocuirea și/sau eliminarea unui dispozitiv și pentru orice altă informație, consultați aplicația sau manualul pentru gateway, ce poate fi descărcat de pe site-ul:</i> Kada se vrši prva instalacija, zamena i/ili uklanjanje nekog uređaja i za bilo kakvo objašnjenje, pogledajte aplikaciju ili priručnik za gateway na sajtu لتنفيذ التثبيت الأول، والواو استبدال، والواو إزالة جهاز، والواو معلومات أخرى يُرجى الرجوع إلى التطبيق أو إلى كتيب جهاز "gateway" الذي يمكن تنزيله من الموقع:</p> <p>www.homesystems-legrandgroup.com</p>	<p>- ANDROID: requires Android 5.0 and higher with access to Google Play - ANDROID : nécessite Android 5.0 ou suivant avec accès à Google Play - ANDROID: requiere Android 5.0 y sucesivo con acceso a Google Play - ANDROID: Nevojitet Android 5.0 dhe versione të mëtejshme me akses në Google Play - ANDROID: Zahteva Android 5.0 ali novejši z dostopom do Trgovine Play - ANDROID: Изискава Android 5.0 или по-нова версия с достъп до Google Play - ANDROID: Potreban je Android 5.0 i novije verzije s pristupom Google Play - ANDROID: Necesită Android 5.0 sau versiuni mai recente cu acces la Google Play - ANDROID: Zahteva Android 5.0 i noviji sa pristupom usluzi Google Play - ANDROID: نظام تشغيل أندرويد (ANDROID): يتطلب نظام أندرويد 5.0 وما يليه مع اتصال بمتجر جوجل بلاي</p>	<p>- iOS: requires an iPhone, iPad, or iPod touch with iOS 12.0 or later - iOS : nécessite un iPhone, un iPad ou un iPod touch avec iOS 12.0 ou suivant - iOS: requiere el uso de un iPhone, iPad, o iPod touch con iOS 12.0 o sucesivo - iOS: Nevojitet një iPhone, iPad, ose iPod touch me iOS 12.0 ose versione të mëtejshme - iOS: Zahteva iPhone, iPad ali iPod touch z iOS 12.0 ali novejšim - iOS: Изискава iPhone, iPad или iPod Touch с iOS 12.0 или по-нова версия - iOS: Potreban je iPhone, iPad, o iPod touch s iOS-om 12.0 ili s novijim verzijama - iOS: Necesită un iPhone, iPad sau iPod touch cu iOS 12.0 sau versiuni mai recente - iOS: Zahteva iPhone, iPad ili iPod touch sa sistemom iOS 12.0 ili novijim - iOS: نظام تشغيل آي أو إس (iOS): يتطلب أي فون آي ب. أو أي بود باللمس مع نظام تشغيل iOS 12.0 أو ما يليه</p>	<p>- iOS: requires an iPhone, iPad, or iPod touch with iOS 12.0 or later - iOS : nécessite un iPhone, un iPad ou un iPod touch avec iOS 12.0 ou suivant - iOS: requiere el uso de un iPhone, iPad, o iPod touch con iOS 12.0 o sucesivo - iOS: Nevojitet një iPhone, iPad, ose iPod touch me iOS 12.0 ose versione të mëtejshme - iOS: Zahteva iPhone, iPad ali iPod touch z iOS 12.0 ali novejšim - iOS: Изискава iPhone, iPad или iPod Touch с iOS 12.0 или по-нова версия - iOS: Potreban je iPhone, iPad, o iPod touch s iOS-om 12.0 ili s novijim verzijama - iOS: Necesită un iPhone, iPad sau iPod touch cu iOS 12.0 sau versiuni mai recente - iOS: Zahteva iPhone, iPad ili iPod touch sa sistemom iOS 12.0 ili novijim - iOS: نظام تشغيل آي أو إس (iOS): يتطلب أي فون آي ب. أو أي بود باللمس مع نظام تشغيل iOS 12.0 أو ما يليه</p>	<p>  App Home + Control    www.homesystems-legrandgroup.com </p>			

Electric diagram	Esquema eléctrico	Načrt električne napeljave	Diagram	Električna shema
Schéma électrique	Diagrama elektrike	Схема за свързване	Schema electrică	المخطط الكهربائي
<ul style="list-style-type: none"> Basic diagram Schéma de base Esquema de base Osnovna shema Osnovna shema Osnovna shema Osnovna shema Schema de bază Schema osnovne مخطط أساسي 	<ul style="list-style-type: none"> Basic diagram Schéma de base Esquema de base Osnovna shema Osnovna shema Osnovna shema Osnovna shema Schema de bază Schema osnovne مخطط أساسي 	<ul style="list-style-type: none"> Diagram with remote control pushbuttons Schéma avec les boutons de commande à distance Esquema con los botones de accionamiento a distancia Shema s daljinskim upravljačkim tipkama Shema z gumbi za krmiljenje na daljavo Схема с бутоните за дистанционно управление Shema s daljinskim upravljačkim tipkama Shema cu butoanele de comandă la distanță Shema sa daljinskim komandnim dugmadima مخطط ذو أزرار تحكم عن بعد 	<ul style="list-style-type: none"> Diagram with remote control pushbuttons Schéma avec les boutons de commande à distance Esquema con los botones de accionamiento a distancia Shema s daljinskim upravljačkim tipkama Shema z gumbi za krmiljenje na daljavo Схема с бутоните за дистанционно управление Shema s daljinskim upravljačkim tipkama Shema cu butoanele de comandă la distanță Shema sa daljinskim komandnim dugmadima مخطط ذو أزرار تحكم عن بعد 	<ul style="list-style-type: none"> Diagram with remote control pushbuttons Schéma avec les boutons de commande à distance Esquema con los botones de accionamiento a distancia Shema s daljinskim upravljačkim tipkama Shema z gumbi za krmiljenje na daljavo Схема с бутоните за дистанционно управление Shema s daljinskim upravljačkim tipkama Shema cu butoanele de comandă la distanță Shema sa daljinskim komandnim dugmadima مخطط ذو أزرار تحكم عن بعد
				
<p>⚠ Switch the power supply OFF before any work on the system. Remote operation may cause damage to people or property. Couper l'alimentation avant toute intervention sur l'installation. L'actionnement à distance peut causer des dommages corporels ou matériels. Corte la alimentación antes de intervenir en el sistema. El accionamiento a distancia puede causar daños a personas o cosas.</p>	<p>⚠ Switch the power supply OFF before any work on the system. Remote operation may cause damage to people or property. Couper l'alimentation avant toute intervention sur l'installation. L'actionnement à distance peut causer des dommages corporels ou matériels. Corte la alimentación antes de intervenir en el sistema. El accionamiento a distancia puede causar daños a personas o cosas.</p>	<p>⚠ Nërpisni furnizimin me energji elektrike para çdo ndërhyrje në sistem. Përdorimi nga distanca mund të shkaktojë dëme në njerëz ose pronë. Pred vsakim posegom napravi prekinite napajanje. Zagon na daljavo lahko poškoduje ljudi ali povzroči materialno škodo. Изключете захранването преди каквато и да е работа в системата. Управлението от разстояние (външен бутон) може да причини щети на хора или имущество.</p>	<p>⚠ ISKLUČITE napajanje prije bilo kakvih radova na sustavu. Daljinsko upravljanje može prouzročiti štetu ljudima ili imovini. Decuplați alimentarea înainte de orice intervenție la aparat. Acționarea de la distanță poate cauza daune asupra persoanelor sau obiectelor. Pre svake intervencije na postrojenju isključite napajanje. Daljinsko aktiviranje može naškoditi osobama ili stvarima. أفضل التقية قبل كل عملية تدخل بالمنظومة يمكن أن يتسبب التشغيل عن بعد في حدوث أضرار للأشخاص والأشياء.</p>	<p>⚠ ISKLUČITE napajanje prije bilo kakvih radova na sustavu. Daljinsko upravljanje može prouzročiti štetu ljudima ili imovini. Decuplați alimentarea înainte de orice intervenție la aparat. Acționarea de la distanță poate cauza daune asupra persoanelor sau obiectelor. Pre svake intervencije na postrojenju isključite napajanje. Daljinsko aktiviranje može naškoditi osobama ili stvarima. أفضل التقية قبل كل عملية تدخل بالمنظومة يمكن أن يتسبب التشغيل عن بعد في حدوث أضرار للأشخاص والأشياء.</p>



Press and hold down the reset pushbutton until it flashes red. Now release. The reset has been done.
 Appuyer sur le bouton de reset et le maintenir enfoncé jusqu'au clignotement rouge. Ensuite relâcher. Le reset est effectué.
 Presionar sin soltar el botón reset hasta que parpadee en color rojo. Entonces soltar. El reset se ha efectuado.
 Shtypni dhe mbajeni shtypur butonin e rivendosjes derisa të ndriçojë dritë të kuqe. Tani lëshojë. Rivendosja është kryer me sukses.
 Pritisnite in zadržite gumb za ponastavitev dokler ne začne rdeče utripati. Takrat ga pustite. Ponastavitev je izvedena.
 Натиснете и задржете натиснат бутон за нулиране, докато започне да мига в червено. Фабричните настройки вече са възстановени. Възстановяването е завършено.
 Pritisnite i držite tipku za resetiranje dok ne zasvijetli crveno. Sad pustite. Resetiranje je izvršeno.
 Apăsați lung butonul de resetare până când clipește în culoarea roșu. În acest punct, eliberați-l. Resetarea a fost efectuată.
 Pritisnite i držite pritisnuto dugme reset sve dok ne zatreperi crveno. Tada pustite. Resetovanje je izvršeno.
 اضغط واستمر في الضغط على زر إعادة الضبط إلى أن يومض المؤشر باللون الأحمر. عند هذه اللحظة اترك الزر. تم تنفيذ إعادة الضبط.

Warning: a short accidental pressure of the reset pushbutton, starts the device association. To end it, briefly press at the same time the two keys of the Master radio control (if present), or briefly press the reset button of the gateway.

Attention: une brève pression involontaire sur le bouton de reset active l'association des dispositifs. Pour l'arrêter, appuyer brièvement et simultanément sur les deux touches de la commande radio Master (si présente) ou appuyer brièvement sur le bouton de reset de la passerelle.

Atención: la presión involuntaria breve de la tecla de reset acciona la asociación de los dispositivos. Para acabarla, presione brevemente y, al mismo tiempo, las dos teclas del mando radio Master (si presente) o brevemente la tecla de reset del gateway.

Kujdes: shtypja e shkurtër dhe pa dashje e butonit të rivendosjes bën që pajisjet të fillojnë të lidhen me njëra tjetrën. Për ta ndërprerë lidhjen, shtypni shkurtimisht dhe njëkohësisht dy butonat e kontrollit radio Master (nëse i pranishëm) ose shtypni shkurtimisht butonin e rivendosjes së portës.

Pozor: naključen kratek pritisk gumba za ponastavitev zažene povezovanje naprav. Prekinete jo tako, da na hitro istočasno pritisnete krmilni tipki radijskega krmilnika Master (če postojе) ili kratko pritisnete tipku za restiranje gatewaya.

Внимание: при неволно натискане на бутон за нулиране за кратко време се стартира свързването на устройствата. За да го прекратите, натиснете за кратко едновременно двата бутона за радиоуправление Master (ако ги има) или натиснете за кратко бутон за нулиране на шлюза.

Pažnja: slučajno kratko pritisak na tipku reset pokreće povezivanje uređaja. Za prekid povezivanja, kratko pritisnite istovremeno dvije tipke radijskog upravljanja Master (ako postoje) ili kratko pritisnite tipku za restiranje gatewaya.

Atenție: apăsarea accidentală scurtă a butonului de resetare pornește asocierea dispozitivelor. Pentru a-i pune capăt, apăsați scurt și simultan pe cele două taste ale comenzii radio Master (dacă există) sau apăsați scurt pe butonul de resetare pentru gateway.

Pažnja: slučajno kratko pritisanje dugmeta za resetovanje pokreće spajanje uređaja. Da bi se prekinulo, kratko pritisnite istovremeno dva tastera komande radio Master (ako ga ima) ili kratko pritisnite dugme za resetovanje gateway.

تنبيه: يؤدي الضغط غير المقصود لمدة وجيزة على زر إعادة الضبط، إلى بدء عملية اقتران أجهزة السلامة. لإنهائها، اضغط لفترة وجيزة بالترزامن على زر تحكم الراديو الرئيسي (إذا كان موجودًا) أو اضغط لفترة وجيزة على زر إعادة ضبط البوابة.

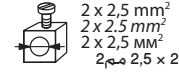
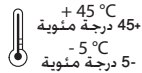
• Technical features
• Caractéristiques techniques

• Características técnicas
• Karakteristikat teknike

• Tehnične značilnosti
• Технически карактеристики

• Tehničke karakteristike
• Caracteristici tehnice

• Tehničke karakteristike
المواصفات الفنية



Loads		Filament lamp or halogen lamp	LED lamp - LED DIMMABLE (*)	Fluorescent compact (**)	Electronic transformer (**)	Ferromagnetic transformer (**)+ (***)
230 Vac	Max. power	300 W	60 W	60 W	300 Va	300 Va
	Min. power	7 W	5 W	9 W	10 Va	35 Va
110 Vac	Max. power	150 W	30 W	30 W	150 Va	150 W
	Min. power	7 W	5 W	9 W	10 Va	35 Va
Voltage		110 – 230 Vac				
Operating frequency		50/60 Hz				
Technology		Radio (Wireless meshed network)				
Power level		<100mW				
Band frequency		from 2,4 to 2,4835 Ghz				
Charges		Ampoule à incandescence ou lampe halogène	Ampoule à LED - LED VARIATEUR (*)	Fluorescente compacte (**)	Transformateur électronique (**)	Transformateur ferromagnétique (**)+ (***)
230 Vac	Puissance max.	300 W	60 W	60 W	300 Va	300 Va
	Puissance min.	7 W	5 W	9 W	10 Va	35 Va
110 Vac	Puissance max.	150 W	30 W	30 W	150 Va	150 Va
	Puissance min.	7 W	5 W	9 W	10 Va	35 Va
Tension		110 – 230 Vac				
Fréquence de fonctionnement		50/60 Hz				
Technologie		Radio (Réseau maillé sans fil)				
Niveau de puissance		<100mW				
Fréquence de bande		2,4 à 2,4835 Ghz				
Cargas		Bombilla incandescente o bombilla halógena	Bombilla LED - LED REGULABLE (*)	Fluorescente compacta (**)	Transformador eléctrico (**)	Transformador ferromagnético (**)+ (***)
230 Vac	Potencia máx.	300 W	60 W	60 W	300 Va	300 Va
	Potencia mín.	7 W	5 W	9 W	10 Va	35 Va
110 Vac	Potencia máx.	150 W	30 W	30 W	150 Va	150 Va
	Potencia mín.	7 W	5 W	9 W	10 Va	35 Va
Tensión		110 – 230 Vca				
Frecuencia de funcionamiento		50/60 Hz				
Tecnología		Radio (Mallas de red sin hilos)				
Nivel de potencia		<100mW				
Frecuencia de banda		de 2,4 a 2,4835 Ghz				
Ngarkesat		Llambë me filament ose Llambë halogjene	Llambë LED - Led s prigušivanjem (*)	Fluorshente kompakte (z**)	Transformator elektronik (**)	Transformator ferromagnetik (**)+ (***)
Tensioni 230 Vac	Maksimalna snaga	300 W	60 W	60 W	300 Va	300 Va
	Minimalna snaga	7 W	5 W	9 W	10 Va	35 Va
Tensioni 110 Vac	Maksimalna snaga	150 W	30 W	30 W	150 Va	150 Va
	Minimalna snaga	7 W	5 W	9 W	10 Va	35 Va
Tensioni		110 – 230 Vac				
Frekuenca e bandës		50/60 Hz				
Teknologji		Radio (Kryqëzime rrjetesh pa fije)				
Niveli i fuqisë		<100mW				
Frekuenca e bandës		nga 2,4 në 2,4835 Ghz				
Bremena		Žarnica ali halogena sijalka	LED svetilka - LED svetilka, ki jo je mogoče zasenčiti (*)	Kompaktna fluoescenčna svetilka (**)	Elektronski transformator (**)	Feromagnetni transformator(**)+ (***)
Napetost 230 Vac	Maks. moč	300 W	60 W	60 W	300 Va	300 Va
	Min. moč	7 W	5 W	9 W	10 Va	35 Va
Napetost 110 Vac	Maks. moč	150 W	30 W	30 W	150 Va	150 Va
	Min. moč	7 W	5 W	9 W	10 Va	35 Va
Napetost		110 – 230 Vac				
Delovna frekvenca		50/60 Hz				
Tehnologija		Radijska (Brezžično prepletano omrežje)				
Močnostni nivo		<100 mW				
Frekvenčni pas		od 2,4 do 2,4835 GHz				
Товари		Лампа с нажежаема жичка или Халогенна лампа	LED лампа - Димируема LED лампа (*)	Компактна флуоресцентна лампа (**)	Селектронен трансформатор (**)	С феромагнитен трансформатор (**)+ (***)
Напрежение 230 Vac	Макс. мощност	300 W	60 W	60 W	300 Va	300 Va
	Мин. мощност	7 W	5 W	9 W	10 Va	35 Va
Напрежение 110 Vac	Макс. мощност	150 W	30 W	30 W	150 Va	150 Va
	Мин. мощност	7 W	5 W	9 W	10 Va	35 Va
Напрежение		110 – 230 Vac				
Работна честота		50/60 Hz				
Технология		Радио (безжични мрежи)				
Ниво на мощността		<100 mW				
Честотна лента		от 2,4 до 2,4835 GHz				
Trošila		Svetiljka s žarnom nitii o Halogena svetiljka	Led lampa - Led s prigušivanjem (*)	Fuloescenčna kompaktna (**)	Elektronički transformator (**)	Feromagnetski transformator (**)+ (***)
Napon 230 Vac	Maksimalna snaga	300 W	60 W	60 W	300 Va	300 Va
	Minimalna snaga	7 W	5 W	9 W	10 Va	35 Va
Napon 110 Vac	Maksimalna snaga	150 W	30 W	30 W	150 Va	150 Va
	Potenza min.	7 W	5 W	9 W	10 Va	35 Va
Napon		110 – 230 Vac				
Radna frekvencija		50/60 Hz				
Tehnologija		Radnja (Bežična mreža)				
Razina snage		<100mW				
Frekvencijski pojas		od 2,4 do 2,4835 GHz				

Sarcini	Lampă incandescentă sau lampă cu halogen	Bec cu LED - LED CU FUNCȚIE DE REGLARE A INTENSITĂȚII LUMINOASE (*)	Fluorescent compact (**)	Transformator electronic (**)	Transformator feromagnetic (**) + (***)
Tensiune 230 V c.a.	Putere max.	300 W	60 W	60 W	300 Va
	Putere min.	7 W	5 W	9 W	35 Va
Tensiune 110 Vac	Putere max.	150 W	30 W	30 W	150 Va
	Putere min.	7 W	5 W	9 W	35 Va
Tensiune	110 – 230 V c.a.				
Frecvența de funcționare	50/60 Hz				
Tehnologie	Radio (Plase de rețea fără fire)				
Nivel de putere	<100 mW				
Frecvența de bandă	de la 2,4 la 2,4835 GHz				
Punjenja	Sijalica žarulja ili halogena sijalica	LED sijalica – PRIGUŠIVA LED (*)	Fluorescentna kompaktna (**)	Elektronski transformator (**)	Feromagnetski transformator (**) + (***)
Napon 230 Vac	Snaga maks.	300 W	60 W	60 W	300 Va
	Snaga min.	7 W	5 W	9 W	35 Va
Napon 110 Vac	Snaga maks.	150 W	30 W	30 W	150 Va
	Snaga min.	7 W	5 W	9 W	35 Va
Napon	110 – 230 Vac				
Frekvencija funkcija	50/60 Hz				
Tehnologija	Radio (mreže bez žica)				
Nivo snage	< 100 mW				
Frekvencija opsega	od 2,4 do 2,4835 GHz				
محول حديدي مغناطيسي (***) + (**)	محول إلكتروني (**)	مصباح فلورسنت مدمج (**)	مصباح ليد - ليد قابل للتعنيم (*)	مصباح متوهج أو مصباح هالوجين	الأحمال
300 تلفون	300 و ا ت	60 و ا ت	60 و ا ت	300 و ا ت	الجهد 230 فولت أقصى قدرة
35 فول ت	10 فول ت	9 و ا ت	5 و ا ت	7 و ا ت	تيار متردد أدنى قدرة
150 فول ت	150 فول ت	30 و ا ت	30 و ا ت	150 و ا ت	الجهد 110 فولت أقصى قدرة
35 فول ت	10 فول ت	9 و ا ت	5 و ا ت	7 و ا ت	تيار متردد أدنى قدرة
110 - 230 فولت تيار متردد					الجهد
60 / 50 هرتز					تردد التشغيل
الراديو (شبكة متداخلة دون أسلاك)					تقنية
>100 ميغا وات					مستوى الجهد
من 2,4 حتى 2,4835 جيجا هرتز					نطاق التردد

(*) Or 10 maxi. lamps For good lighting comfort, we recommend the use of lamps of the same type and from the same supplier.

(**) The dimmer function cannot be used for this type of load, only ON and OFF.

(***) Caution: - Ferromagnetic transformers must be charged at over 60% of their rated power.

- During the calculation of the permitted power, take into account the performance of ferromagnetic transformers.

- A load must be connected before programming and using the product.

(*) Ou 10 lampes maxi. Pour un bon confort lumineux, il est recommandé d'utiliser des ampoules de même type et de même fabricant.

(**) Pour ce type de charge, la fonction régulateur n'est pas utilisable; ON et OFF uniquement.

(***) Attention: - Les transformateurs ferromagnétiques doivent être chargés à plus de 60% de leur puissance nominale.

- Lors du calcul de la puissance admissible, il faut prendre en compte le rendement des transformateurs ferromagnétiques.

- Il est nécessaire de raccorder une charge avant de programmer et d'utiliser le produit.

(*) O 10 lámparas maxi. Para obtener un buen confort luminoso, se aconseja el uso de bombillas del mismo tipo y del mismo fabricante.

(**) Para este tipo de carga, la función dimmer no se puede utilizar, solamente ON y OFF.

(***) Cuidado: - Los transformadores ferromagnéticos se han de cargar con más del 60% de sus potencias nominales.

- Durante el cálculo de la potencia admisible, se ha de considerar el rendimiento de los transformadores ferromagnéticos.

- Se ha de conectar una carga antes de programar y usar el producto.

(*) Ose maksimumi 10 llamba. Për një komoditet të mirë në ndriçim, ne rekomandojmë përdorimin e llambave të të njëjtit lloj dhe nga i njëjti furnizues.

(**) Për këtë lloj ngarkese funksioni i dimmerit nuk mund të përdoret, vetëm ndezje dhe fikje

(***) Kujdes: - Transformatorët ferromagnetikë duhet të ngarkohen me mbi 60% të fuqisë së tyre nominale.

- Gjatë llogaritjes së fuqisë së lejuar, merrni parasysh performancën e transformatorëve ferromagnetikë.

- Një ngarkesë duhet të lidhet para programimit dhe përdorimit të produktit.

(*) Ose maksimumi 10 llamba. Për një komoditet të mirë në ndriçim, ne rekomandojmë përdorimin e llambave të të njëjtit lloj dhe nga i njëjti furnizues.

(**) Za to vrsto obremenitve funkcije zatemnitve ni mogoče uporabiti, samo ON in OFF.

(***) Kujdes: - Transformatorët ferromagnetikë duhet të ngarkohen me mbi 60% të fuqisë së tyre nominale.

- Gjatë llogaritjes së fuqisë së lejuar, merrni parasysh performancën e transformatorëve ferromagnetikë.

- Një ngarkesë duhet të lidhet para programimit dhe përdorimit të produktit.

(*) Или 10 макс. лампи. За комфорт и добро осветление препоръчваме използването на лампи от един и същ тип и доставчик

(**) За този тип натоварване не може да се използва функцията димране, а само ВКЛ и ИЗКЛ

(***) Внимание: - Феромагнитните трансформатори трябва да се зареждат с над 60% от номиналната им мощност.

- По време на изчисляването на разрешената мощност, вземете предвид производителността на феромагнитните трансформатори.

- Преди продуктът да бъде програмиран и използван, трябва да се свърже товар.

(*) Ili 10 maks. svjetiljki za dobar komfor osvjetenja preporučujemo upotrebu svjetiljki istog tipa i od istog dobavljača.

(**) Za ovu vrstu trošila ne može se koristiti funkcija regulacije, samo UKLJUČENO i ISKLJUČENO

(***) Oprez: - Feromagnetski transformatori moraju se puniti s više od 60% svoje nazivne snage.

- Tijekom izračuna dopuštene snage, uzmite u obzir performanse feromagnetskih transformatora.

- Prije programiranja i upotrebe proizvoda mora se povezati s trošilom.

(*) Sau 10 becuri maxi. Pentru un bun confort luminos, se recomandă utilizarea unor becuri de același tip și de la același producător.

(**) Pentru acest tip de sarcină, funcția dimmer nu este utilizabilă, doar ON și OFF.

(***) Atenție: - Transformatoarele feromagnetice trebuie încărcate la peste 60% din puterea lor nominală.

- În timpul calculului puterii permise, trebuie să se țină cont de randamentul transformatoarelor feromagnetice.

- Trebuie să se conecteze o sarcină înainte de a programa și utiliza produsul.

(*) Ili 10 maks. sijalica Za dobru osvetljenost preporučuje se korišćenje sijalica istog tipa i istog proizvođača.

(**) Za ovaj tip opterećenosti funkcija prigušivača se ne može koristiti, već samo ON i OFF.

(***) Pažnja: - Feromagnetski transformatori moraju biti opterećeni za više od 60% od njihove nominalne snage.

- Prilikom proračuna dozvoljene snage treba voditi računa o mogućnostima feromagnetskih transformatora.

- Pre programiranja i korišćenja proizvoda treba povezati teret.

(*) أو 10 مصابيح كبيرة من أجل إضاءة مريحة. يُنصح باستخدام مصابيح من نفس النوع ومن نفس الشركة المُصنِّعة
(**) بالنسبة لهذا النوع من الحمل، لا يمكن استخدام وظيفة التعنيم.

فقط تشغيل وإيقاف.

(***) انتبه: - يجب أن تُشحن المحولات الحديدية المغناطيسية بأكثر من 60% من قدرتها الاسمية.

- أثناء حساب القدرة المسموح بها، يلزم مراعاة أداء المحولات الحديدية المغناطيسية.

- يلزم توصيل حمل قبل برمجة واستخدام المنتج.

Il fabbricante, BTicino S.p.A., dichiara che il tipo di apparecchiatura radio Dimmer Connesso art. RW/RG/RA4411C è conforme alla direttiva 2014/53/UE. Il testo completo della dichiarazione di conformità UE è disponibile al seguente indirizzo Internet: www.bticino.it/red

Hereby, BTicino S.p.A., declares that the radio equipment type Connected Dimmer item RW/RG/RA4411C is in compliance with Directive 2014/53/UE. The full text of the EU declaration of conformity is available at the following internet address: www.bticino.it/red