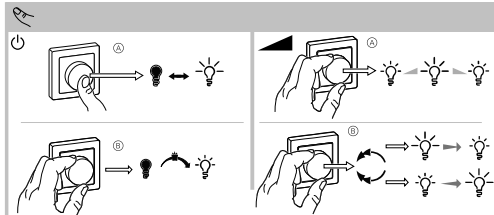
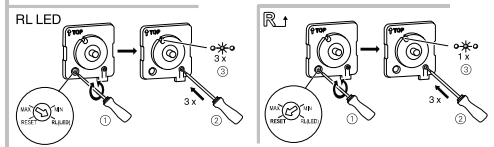
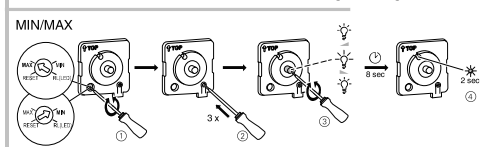
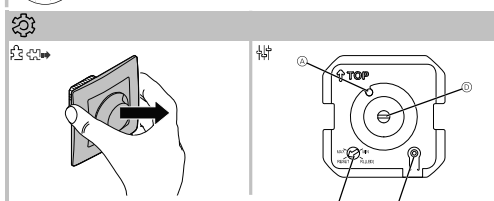
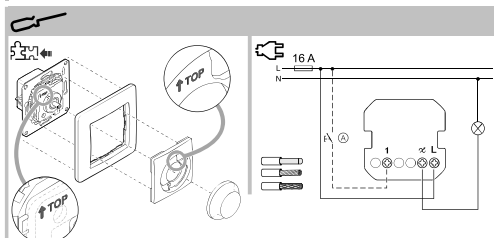


Sedna



SDD1x502  
SDD5x502

	5-100 VA 5-20 VA			5-150 VA 5-150 W		5-150 VA 5-150 W	
--	---------------------	--	--	---------------------	--	---------------------	--



hu **Univerzálns forgatógombos LED fényerő-szabályozó**

**Szükséges tartozékok**

Az alábbiakkal kell kiegészíteni:  
• megegyező kivitelű keret

**Az Ön biztonsága érdekében**

**VIGYÁZAT ÁRAMÜTÉS, ROBBANÁS VAGY VILLAMOS IV VESZÉLYE**

A biztonságos villamos telepítés kizárólag képzett szakemberek által hajtható végre. A képzett szakembereknek bizonyítaniuk kell, hogy rendelkeznek alapvető ismeretekkel a következő területeken:

- szerialhálózatokhoz történő csatlakoztatás
- több villamos készülék csatlakoztatása
- villamos vezetékek felkötése
- biztonsági szabványok, helyi huzalozási előírások és rendelvek

Az említett utasítások figyelmen kívül hagyása halált vagy súlyos sérülést von maga után.

**VESZÉLY Áramütés okozta halálos sérülés veszélye!**

A kimenet lekopcsolt terhelés mellett is áram alatt lehet.

- Ha a készüléket ténylegesen végéig: Mindig válassza le a készüléket a feszültségellátásról a beemelő áramkör biztosítékának segítségével.
- Az említett utasítások figyelmen kívül hagyása halált vagy súlyos sérülést von maga után.

**Az univerzálns forgatógombos LED fényerő-szabályozó ismertetése**

Az univerzálns forgatógombos LED fényerő-szabályozó (a továbbiakban: **fényerő-szabályozó**), ohmos, induktív és kapacitív terhelések kapcsolására és szabályozására használható.

- A fényerő-szabályozó tulajdonságai:
- Automatikusan terheléserkékelés
- Memória funkció
- Hővédelem, ellenállóság a túlterheléssel szemben, rövidzárlattal szembeni védelem
- Lágyindítás

- Bővíthőséggel való működtetés (mechanikus nyomógomb)

Beállítások:

- Min./max. fényerő
- RL LED üzemmód
- Az alapbeállítások visszaállítása

**A fényerőszabályozó felszerelése**

⇒ → /

④ Mechanikus nyomógomb a bővíthőség csatlakoztatásánál (opcionális)

**VIGYÁZAT! A készülék károsodhat!**

- A terméket mindig a megadott műszaki adatoknak megfelelően működtesse.
- Soha ne csatlakoztasson kevert induktív/kapacitív terhelést.
- Kizárólag szabályozható terhelést csatlakoztasson.
- Túlterhelés veszélye! A csatlakozójelzők szabályozása tilos.

Figyeljen! Csökkent hőleadás esetén csökkentenie kell a terhelést.

A terheléscsökkenés mértéke	Telepítés helye
0%	Standard flush-telépítésű szerelődobozba szerelve
25%	Üreges falba való szerelés*
30%	1-es vagy 2-es falon kívüli házba szerelve
50%	3-as falon kívüli házba szerelve

\* Több fényező együtthatalása esetén adja össze a terheléscsökkenéseket.

**A fényerő-szabályozó beállítása**

**A fedél eltávolítása**

⇒ →

Engedje fel a keretet és az operatív elemeket.

**Kijelző- és kezelőelemek**

- ① Állapjelző LED (piros)
- ② Potencióméter
- ③ Programozó gomb
- ④ Kódó

**Beállítások végrehajtása (opcionális)**

**A maximális vagy a minimális fényerő beállítása**

⇒ → → MIN/MAX

A fényerő-szabályozási tartományt különféle gyártók lámpáihoz igazíthatja.

8 másodperc elteltével a program automatikusan menti az új értéket. A csatlakozótól felfelé automatikusan kapcsol.

**Az RL LED üzemmód beállítása**

⇒ → → RL LED

Ha a csatlakoztatott lámpák nem működnek megfelelően az automatikus terheléserkékeléssel, átválthat RL LED üzemmódba. Ez csökkenti a fényerő-szabályozó maximális terhelését (lásd: „Műszaki adatok”).

**Az alapbeállítások visszaállítása**

⇒ → →

Ha a csatlakoztatott lámpák nem működnek megfelelően az automatikus terheléserkékeléssel, átválthat RL LED üzemmódba. Ez csökkenti a fényerő-szabályozó maximális terhelését (lásd: „Műszaki adatok”).

**A készülék helyi működtetése**

**Lámpák helyi kapcsolása**

⇒ →

- ① Legutóbb beállított fényerő
- ② Minimális fényerő

**Fényerő-szabályozó lámpák**

⇒ →

- ① Fényerő-szabályozás
- ② Minimális/maximális fényerő

**Fényerő-szabályozó működtetése bővíthőség használatával**

⇒ →

- ① Be-/kikapcsolás
- ② Váltakozó fényerő-szabályozás: világosabb vagy sötétebb

**Mi a teendő probléma esetén?**

Üzemi zavar	Megoldás
A fényerő felléte nem szabványozott	Csökkentse/növelje a terhelést Hagyja lehűlni a fényerő-szabályozót
Bekapcsolás nem lehetséges	Hagyja lehűlni a fényerő-szabályozót Csökkentse a terhelést, módosítsa a terhelést, ellenőrizze a következőket: rövidzárlat, terhelési hiba
Fényerő-szabályozás a minimális fényerőre	Csökkentse/növelje a terhelést Csökkentse a max. fényerőt
Világos minimális fényerő	Növelje a min. fényerőt
Világos	Módosítsa a terhelést Állítsa be az RL LED üzemmódot, állítsa vissza az alapbeállításokat
Csak korlátozott fényerő-szabályozási képesség	Módosítsa a fényerő-szabályozási tartományt Állítsa be az RL LED üzemmódot

**Műszaki adatok**

Névleges feszültség: AC 230 V ~, 50 Hz

Névleges teljesítmény:  $\Rightarrow \sqrt{P_w}$

Készletlet: max. 0,6 W nem szükséges

Nullavezető: Csavarterminalok max. 2 x 2,5 mm<sup>2</sup>

Csatlakozóterminalok: 0,5 km

Bővíthőség: Egy nyomógomb, korlátlan szám max. 50 m

Biztosítékvédelem: 16 A-es megszakító

A készüléket a háztartási hulladéktól elkülönítve, hivatásos gyűjtőhelyen ártalmatlanítsa. A szakszerelő újrahazszovalással kivédhetik az emberek és a környezet érintését, esetleges negatív hatásokat.

**Schneider Electric Industries SAS**

Műszaki problémák esetén vegye fel a kapcsolatot az Ön országában működő ügyfélszolgálatunkkal.

schneider-electric.com/contact

cs **Univerzálns otočný LED stmívač**

**Nezbytná príslušenství**

Treba doplnit:  
• Rámem v príslušeném provedení

**Pro vaši bezpečnost**

**NEBEZPEČÍ NEBEZPEČÍ ÚRAZU ELEKTRICKÝM PROUDEM, VÝBUCHU NEBO VZNIKU ELEKTRICKÉHO OBLUKU**

Bezpečnou elektromontáž smí provádět pouze kvalifikovaný technik. Kvalifikačný technik musí prokázat dobré znalosti v následujících oblastech:

- Připojení k instalačním sítím
- Připojení několika elektrických přístrojů
- Pokládání elektrických kabelů
- Bezpečné normy, místní pravidla a nařízení týkající se elektronické instalace

Nesplnění těchto pokynů povede k úmrtí nebo vážnému zranění.

**NEBEZPEČÍ Riziko úmrtí v důsledku úrazu elektrickým proudem**

Vystupí mohou být pod proudem, i když je zařízení vypnuto.

Při práci na zařízení: Vždy odpojte zařízení od napájecí pomoci poječky ve vstupním obvodu.

Nesplnění těchto pokynů povede k úmrtí nebo vážnému zranění.

**Seznámení se s univerzálním otočným LED stmívačem**

S univerzálním otočným stmívačem LED (dále jen jako **stmívač**) můžete přepínat a lumit ohmické, induktivní nebo kapacitní zařízení:

Vlastnosti stmívače:

- Automatická detekce zatížení
- Funkce paměti
- Třípolární ochrana, odolnost proti přetížení, protizkratová ochrana
- Měkký start
- Provoz s produčovací jednotkou (mechanická tlačítka)

Nastavení:

- Min./max. jas
- Třípolární ochrana
- Režim RL LED
- Otvoreni do výchozího nastavení

**Montáž stmívače**

⇒ → /

④ Mechanické tlačítko u připojení produčovací jednotky (volitelné)

**POZOR Zařízení může být poškozeno!**

- Zařízení vždy provozujte v souladu se specifickými technickými údaji.
- Nikdy nepřipojujte smíšené indukční/kapacitní zatížení.
- Připojujte pouze stímatelné zatížení.
- Nebezpečí přetížení! Stmívači zásuvky jsou zakázané.

Upozorňujeme: V případě snížené tepelné ztráty je nutné snížit zatížení.

**Zatížení snížené o**

0% Ve standardní montáži skříní pro miniaturní úlož

25% V úložných skříních

50% V 1 nebo 2-tlačítkovém krytu umístěném na povrchu

50% V 3-tlačítkovém krytu umístěném na povrchu

\* V případě, že patří více než jeden faktor, sečtěte snížení zatížení.

**Nastavení stmívače**

**Odstraňte kryt.**

⇒ →

Sejměte kryt spolu s ovládacími prvky.

**Displeje a provozní prvky**

⇒ →

- ④ Savový LED (červená)
- ⑤ Potenciometr
- ⑥ Programovací tlačítko
- ⑦ Enkóder

**Provedení nastavení (volitelné)**

Nastavení maximálního nebo minimálního jasu

⇒ → → MIN/MAX

Můžete upravovat rozsah stmívání u žárovek od různých výrobců.

Nová hodnota se automaticky ukládá po 8 vteřinách. Připojená žárovka se automaticky přizpůsobí.

**Přepnutí provozního režimu do režimu RL LED**

⇒ → → RL LED

Pokud připojené žárovky nebudou správně s automatickou detekcí zatížení, můžete přepnout do režimu RL LED. Tím se sníží maximální zatížení stmívače (viz „Technické údaje”).

**Obnovení do výchozího nastavení**

Pokud připojené stmívače na výchozí nastavení (maximální rozsah stmívání a automatický režim)

Umožňuje resetování stmívače na výchozí nastavení (maximální rozsah stmívání a automatický režim)

**Ovládání zařízení**

**Přepínání žárovek v místě**

- ④ Naposledy nastavený jas
- ⑤ Minimální jas

**Stmívací žárovky**

⇒ →

- ④ Stmívání
- ⑤ Minimální/maximální jas

**Ovládání stmívače pomocí produčovací jednotky**

⇒ →

- ④ Zapnutí/vypnutí
- ⑤ Strídavé ubírání a přidávání intenzity stmívače

**Co dělat, objeví-li se problém?**

Závada	Řešení
Rozsvěčování není možné	Snižte/vyřijte zatížení Nechte stmívač vychladnout
Zapínání není možné	Nechte stmívač vychladnout Snižte zatížení, zkontrolujte: zkrat, zařízení je závadné
Stmívání na minimální jas	Snižte/vyřijte zatížení Snižte max. jas
Při minimálním jasu bliká	Zvýšit minimální jas Změňte zařízení
Jen malá stmívací funkce	Nastavte režim RL LED, resetujte na výchozí nastavení Změňte rozsah stmívání Nastavte režim RL LED

**Technické údaje**

Jmenovitá napětí: AC 230 V ~, 50 Hz

Jmenovitý výkon:  $\Rightarrow \sqrt{P_w}$

Pohotovostní režim: max. 0,6 W

Nulový vodič: není požadováno

Připojovací svorky: Srobové svorky pro max. 2 x 2,5 mm<sup>2</sup>

Produčovací jednotka: Jedno tlačítko, neomezený počet max. 50 m

Ochrana poječek: Jistič, 16 A

Přístroj neklidivě spoju s domovním odpadem, nřzby předejte ho oficiální sběrnému místu. Odborné recyklace chrání životní prostředí před potenciálními škodlivými účinky.

**Schneider Electric Industries SAS**

V případě technických dotazů se prosím obraťte na centrum zákaznické podpory ve vaší zemi.

schneider-electric.com/contact

## RO Variator rotativ universal de intensitate cu LED

### Accesoriile necesare

Se va completa cu:

- Ramă cu design corespunzător

### Pentru siguranța dumneavoastră

#### PERICOL DE ELECTROCUTARE, EXPLOZIE SAU FORMARE DE ARC ELECTRIC

Instalarea electrică în condiții de siguranță se va executa doar de personal calificat. Personalul calificat trebuie să dispună de cunoștințe aprofundate în următoarele domenii:

- Conectarea reței rețelele electrice
- Conectarea mai multor dispozitive electrice
- Montarea cablurilor electrice
- Norme de siguranță, normele și regulamentele locale de cablare

Nerespectarea acestor instrucțiuni poate duce la moarte sau provocarea unor leziuni grave.

#### PERICOL

**Pericol de moarte prin electrocutare.** Iesirea poate fi sub tensiune, chiar dacă s-a deconectat sarcina.

- La executarea unor lucrări la dispozitiv, deconectați întotdeauna dispozitivul de la sursa de alimentare, cu ajutorul siguranței din circuitul de intrare.

Nerespectarea acestor instrucțiuni poate duce la moarte sau la producerea unor leziuni grave.

### Familiarizare cu variatorul universal cu led

Cu variatorul rotativ universal de intensitate cu LED (denumit în continuare **variator**), puteți comuta și varia sarcini ohmice, capacitive sau inductive.

Proprietățile variatorului:

- Detectare automată a sarcinii
- Funcție de memorie
- Protecție termică, rezistență la suprasarcini, protecție la scurtcircuit
- Pomire soft
- Funcționare cu unitate de extindere (buton de comandă mecanic)
- Setări:
  - Luminozitate min./max.
  - Mod RL LED
  - Revenirea la setările de fabrică

### Montarea variatorului



- ⇒ Buton de comandă mecanic și extinderea unitatii de conectare (optional)

#### PRECAUȚII

**Dispozitivul se poate deteriora!**

- Acționați întotdeauna dispozitivul în conformitate cu datele tehnice specificate.
- Nu conectați niciodată sarcini mixte inductive/capacitive.
- Conectați doar sarcini la care se poate regla luminozitatea.
- Pericol de suprasarcini! Prizele variabile sunt interzise.

**Retineti!** Dacă dispărea termicist este redus, trebuie să reduceți sarcina.

Sarcină redusă cu	La montare
0%	Int-o cutie de montare standard pentru instalare încastată în perete cu gaură*
25%	Mai multe module instalate combinat*
30%	Int-una sau doua doze de montaj aparent
50%	In doza de montaj aparent, cu 3 posturi

\* Dacă se aplică mai mulți factori, adunați reducerea de sarcini.

## Setarea variatorului

### Indepărtarea capacului



Scoateți rama, împreună cu elementele de operare.

### Afișaje și elemente de operare



- 1 Led de stare (rosu)
- 2 Potentiometru
- 3 Buton de programare
- 4 Codificator

### Executarea setărilor (optional)

#### Setarea luminozității maxime sau minime



Puteți ajusta domeniul de reglare a intensității lămpii prin venite de la diversi producători.

Valoarea nouă este salvată automat după 8 secunde. Lămpa conectată este deconectată automat.

#### Comutarea modului de funcționare pe modul RL LED



Dacă lămpile conectate nu funcționează corespunzător cu detectarea automată a sarcinii, puteți comuta pe modul RL LED. Astfel, se reduce sarcina maximă a variatorului (vezi „Date tehnice”).

#### Revenirea la setările de fabrică



Puteți reduce variatorul la setările de fabrică (domeniu de variație maxim și modul automat).

### Utilizarea dispozitivului

#### Comutarea locală a lămpilor



- 1 Luminozitatea setată cel mai recent
- 2 Luminozitate minimă

#### Lămpi cu reglare a intensității



- 1 Variate
- 2 Luminozitate minimă/maximă

#### Funcționarea variatorului cu o unitate de extindere



- 1 Activarea/dezactivarea
- 2 Creșterea sau reducerea alimentării a luminozității

### Ce trebuie să fac dacă apare o problemă?



Detectiune	Rezolvare
Creșterea intensității nu este posibilă	Reducti/creșterea sarcina (Lăsați variatorul să se răcească)
Pomire nu este posibilă	Reducti/sarcina, schimbati sarcina, verificati scurtcircuitul, sarcină defectă
Reducerea intensității la luminozitate minimă	Reducti/creșterea sarcina
Reducerea luminozității la luminozitate maximă	Reducti/luminozitatea maximă
Pălpăie la luminozitatea minimă	Creșterea luminozitatea minimă
Pălpăie	Schimbati sarcina (Comutați) în modul RL LED, reducti/dispozitivul la setările de fabrică
Capacitatea de variație este redusă	Modificati intervalul de reglare a variatiei (Comutați) în modul RL LED

#### Date tehnice

Tensiune nominală:	c.a. 230 V ~, 50 Hz
Putere nominală:	⇒ $\sqrt{P_{max}}$
Mod standby:	max. 0,6 W
Conductor neutru:	nu este necesar
Borne de conectare:	orne cu surub de max. 2 x 2,5 mm <sup>2</sup> 0,5 Nm buton de acționare unic, număr nelimitat max. 50 m

Unitate de extensie:

Protecție a siguranței fuzibile: disjunctur 16 A

Depozitați aparatul separat de gunoai menajere, la un punct oficial de colectare. Reciclarea profesională protejează oamenii și mediul înconjurător de eventualele efecte negative.

### Schneider Electric Industries SAS

Dacă aveți întrebări tehnice, contactați Centrul de Asistență Clienți din țara dumneavoastră. [schneider-electric.com/contact](http://schneider-electric.com/contact)

## el Περιτροφοκό dimmer LED

### Αναγκαία παρελκόμενα

Ολοκληρώνεται με:

- Πλάσιλο σε αντίστοιχο σχέδιο

### Για την ασφάλειά σας

#### ΚΙΝΔΥΝΟΣ ΚΙΝΔΥΝΟΣ ΗΛΕΚΤΡΟΠΛΗΞΙΑΣ, ΕΚΡΗΞΗΣ Ή ΛΑΜΠΗΣ ΤΟΣΟΥ

Η ασφάλεια ηλεκτρική εγκατάσταση πρέπει να γίνεται μόνο από ειδικευμένους ηλεκτρολόγους. Οι ειδικευμένοι ηλεκτρολόγοι πρέπει να έχουν ειδικευμένες γνώσεις στους εξής τομείς:

- Σύνδεση σε δίκτυα εγκαταστάσεων
- Σύνδεση πολλών ηλεκτρικών συσκευών
- Τοποθέτηση ηλεκτρικών καλωδίων
- Πρότυπα ασφαλείας, τοπικοί κανόνες και κανονισμοί καλωδίων

Η μη τήρηση αυτών των οδηγιών μπορεί να έχει ως αποτέλεσμα θανατηφόρους ή σοβαρούς τραυματισμούς.

#### ΚΙΝΔΥΝΟΣ

**Κίνδυνος θανάτου από ηλεκτροπληξία.**

Η ερώση μπορεί να φέρει ηλεκτρικό ρεύμα ακόμα και όταν είναι απενεργοποιημένο το φορτίο.

- Κατά τις εργασίες στη συσκευή: Πάντα να αποσυνδέετε τη συσκευή από την προφοροσία μέσω της ασφάλειας (βλ. «Τεχνικά στοιχεία»).

Η μη τήρηση αυτών των οδηγιών μπορεί να έχει ως αποτέλεσμα θανατηφόρους ή σοβαρούς τραυματισμούς.

### Εξοικείωση με το περιτροφοκό dimmer LED

Με το περιτροφοκό dimmer LED (αναφέρεται στη συνέχεια ως **ροοστάτης**), μπορείτε να ενεργοποιείτε και να αυξομειώνετε την ένταση σε οικιακά, χειριστικά ή επαγγελματικά φορτία.

Ιδιότητες του ροοστάτη:

- Αυτόματη ανίχνευση φορτίου
- Λειτουργία μνήμης
- Θερμική προστασία, αντίσταση υπερφόρτισης, προστασία βραχυκυκλώματος
- Ομαλή εκκίνηση
- Λειτουργία με μονάδα επέκτασης (μηχανικό μπουτόν)
- Ρυθμίσεις:
  - Ελάχιστη/μέγιστη φωτεινότητα
  - Λειτουργία RL LED
  - Επαναφορά στις εργοστασιακές ρυθμίσεις

### Τοποθέτηση του ροοστάτη



- ⇒ Μηχανικό μπουτόν στη σύνδεση μονάδας επέκτασης (προαιρετική)

#### ΠΡΟΣΟΧΗ

**Η οσσκευή είναι πάσει ζημιιά!**

- Χρησιμοποιείτε πάντα το προϊόν σύμφωνα με τα καθορισμένα τεχνικά στοιχεία.
- Πάντα μη συνδέετε ανάμεσα επαγγελματικό/οικιακό φορτία.
- Να συνδέετε μόνο ροοστατικά φορτία.
- Κίνδυνος υπερφόρτισης! Οι ροοστατικές πράξεις απαγορεύονται.

**!** Σημείωση: Σε περίπτωση μειωμένης θερμικής διασποράς πρέπει να μειώσετε το φορτίο.

Μείωση φορτίου στις παρακάτω περιπτώσεις	Κατά την εγκατάσταση
0%	Σε συνηθισμένο κουτί χωνευτής εγκατάστασης
25%	Σε «υποσύνθετες» Τοποθέτηση πολλών στοιχείων*
30%	Σε κουτί επίτοιχης τοποθέτησης με 1 ή 2 στοιχεία
50%	Σε κουτί επίτοιχης τοποθέτησης με 3 στοιχεία

\* Αν ισχύουν περισσότεροι παράγοντες από έναν, προσθέστε τις μειώσεις φορτίου.

## Ρύθμιση του ροοστάτη

### Αφαίρεση του καλύμματος



Βυθίστε το πλαίσιο μπουτόν με τα λειτουργικά στοιχεία.

### Οθόνες και στοιχεία χειρισμού



- 1 Λυχνία LED κατάστασης (κόκκινη)
- 2 Ποτενσιόμετρο
- 3 Κομπι προγραμματισμού
- 4 Κυκλικόπληκtris

### Πραγματοποίηση ρυθμίσεων (προαιρετικά)

**Ρύθμιση μέγιστης ή ελάχιστης φωτεινότητας**

Η ανίχνευση της απουσίας φορτίου μετά από 8 δευτερόλεπτα. Ο συνδεδεμένος λαμπτήρας απενεργοποιείται αυτόματα.

Μπορείτε να ρυθμίσετε το εύρος της έντασης φωτισμού για λαμπτήρες διαφόρων κατασκευαστών.

Μπορείτε να ρυθμίσετε το εύρος της έντασης φωτισμού για λαμπτήρες διαφόρων κατασκευαστών.

Μπορείτε να ρυθμίσετε το εύρος της έντασης φωτισμού για λαμπτήρες διαφόρων κατασκευαστών.

Μπορείτε να ρυθμίσετε το εύρος της έντασης φωτισμού για λαμπτήρες διαφόρων κατασκευαστών.

Μπορείτε να ρυθμίσετε το εύρος της έντασης φωτισμού για λαμπτήρες διαφόρων κατασκευαστών.

Μπορείτε να ρυθμίσετε το εύρος της έντασης φωτισμού για λαμπτήρες διαφόρων κατασκευαστών.

Μπορείτε να ρυθμίσετε το εύρος της έντασης φωτισμού για λαμπτήρες διαφόρων κατασκευαστών.

Μπορείτε να ρυθμίσετε το εύρος της έντασης φωτισμού για λαμπτήρες διαφόρων κατασκευαστών.

Μπορείτε να ρυθμίσετε το εύρος της έντασης φωτισμού για λαμπτήρες διαφόρων κατασκευαστών.

Μπορείτε να ρυθμίσετε το εύρος της έντασης φωτισμού για λαμπτήρες διαφόρων κατασκευαστών.

Μπορείτε να ρυθμίσετε το εύρος της έντασης φωτισμού για λαμπτήρες διαφόρων κατασκευαστών.

Μπορείτε να ρυθμίσετε το εύρος της έντασης φωτισμού για λαμπτήρες διαφόρων κατασκευαστών.

Μπορείτε να ρυθμίσετε το εύρος της έντασης φωτισμού για λαμπτήρες διαφόρων κατασκευαστών.

Μπορείτε να ρυθμίσετε το εύρος της έντασης φωτισμού για λαμπτήρες διαφόρων κατασκευαστών.

Μπορείτε να ρυθμίσετε το εύρος της έντασης φωτισμού για λαμπτήρες διαφόρων κατασκευαστών.

Μπορείτε να ρυθμίσετε το εύρος της έντασης φωτισμού για λαμπτήρες διαφόρων κατασκευαστών.

Μπορείτε να ρυθμίσετε το εύρος της έντασης φωτισμού για λαμπτήρες διαφόρων κατασκευαστών.

Μπορείτε να ρυθμίσετε το εύρος της έντασης φωτισμού για λαμπτήρες διαφόρων κατασκευαστών.

Μπορείτε να ρυθμίσετε το εύρος της έντασης φωτισμού για λαμπτήρες διαφόρων κατασκευαστών.

Μπορείτε να ρυθμίσετε το εύρος της έντασης φωτισμού για λαμπτήρες διαφόρων κατασκευαστών.

Μπορείτε να ρυθμίσετε το εύρος της έντασης φωτισμού για λαμπτήρες διαφόρων κατασκευαστών.

Μπορείτε να ρυθμίσετε το εύρος της έντασης φωτισμού για λαμπτήρες διαφόρων κατασκευαστών.

Μπορείτε να ρυθμίσετε το εύρος της έντασης φωτισμού για λαμπτήρες διαφόρων κατασκευαστών.

Μπορείτε να ρυθμίσετε το εύρος της έντασης φωτισμού για λαμπτήρες διαφόρων κατασκευαστών.

Μπορείτε να ρυθμίσετε το εύρος της έντασης φωτισμού για λαμπτήρες διαφόρων κατασκευαστών.

Μπορείτε να ρυθμίσετε το εύρος της έντασης φωτισμού για λαμπτήρες διαφόρων κατασκευαστών.

Μπορείτε να ρυθμίσετε το εύρος της έντασης φωτισμού για λαμπτήρες διαφόρων κατασκευαστών.

Μπορείτε να ρυθμίσετε το εύρος της έντασης φωτισμού για λαμπτήρες διαφόρων κατασκευαστών.

Μπορείτε να ρυθμίσετε το εύρος της έντασης φωτισμού για λαμπτήρες διαφόρων κατασκευαστών.

Μπορείτε να ρυθμίσετε το εύρος της έντασης φωτισμού για λαμπτήρες διαφόρων κατασκευαστών.

Μπορείτε να ρυθμίσετε το εύρος της έντασης φωτισμού για λαμπτήρες διαφόρων κατασκευαστών.

Μπορείτε να ρυθμίσετε το εύρος της έντασης φωτισμού για λαμπτήρες διαφόρων κατασκευαστών.

Μπορείτε να ρυθμίσετε το εύρος της έντασης φωτισμού για λαμπτήρες διαφόρων κατασκευαστών.

Μπορείτε να ρυθμίσετε το εύρος της έντασης φωτισμού για λαμπτήρες διαφόρων κατασκευαστών.

Μπορείτε να ρυθμίσετε το εύρος της έντασης φωτισμού για λαμπτήρες διαφόρων κατασκευαστών.

Μπορείτε να ρυθμίσετε το εύρος της έντασης φωτισμού για λαμπτήρες διαφόρων κατασκευαστών.

Μπορείτε να ρυθμίσετε το εύρος της έντασης φωτισμού για λαμπτήρες διαφόρων κατασκευαστών.

Μπορείτε να ρυθμίσετε το εύρος της έντασης φωτισμού για λαμπτήρες διαφόρων κατασκευαστών.

Μπορείτε να ρυθμίσετε το εύρος της έντασης φωτισμού για λαμπτήρες διαφόρων κατασκευαστών.

Μπορείτε να ρυθμίσετε το εύρος της έντασης φωτισμού για λαμπτήρες διαφόρων κατασκευαστών.

Μπορείτε να ρυθμίσετε το εύρος της έντασης φωτισμού για λαμπτήρες διαφόρων κατασκευαστών.

Μπορείτε να ρυθμίσετε το εύρος της έντασης φωτισμού για λαμπτήρες διαφόρων κατασκευαστών.

Μπορείτε να ρυθμίσετε το εύρος της έντασης φωτισμού για λαμπτήρες διαφόρων κατασκευαστών.

Μπορείτε να ρυθμίσετε το εύρος της έντασης φωτισμού για λαμπτήρες διαφόρων κατασκευαστών.

Μπορείτε να ρυθμίσετε το εύρος της έντασης φωτισμού για λαμπτήρες διαφόρων κατασκευαστών.

Μπορείτε να ρυθμίσετε το εύρος της έντασης φωτισμού για λαμπτήρες διαφόρων κατασκευαστών.

Μπορείτε να ρυθμίσετε το εύρος της έντασης φωτισμού για λαμπτήρες διαφόρων κατασκευαστών.

Μπορείτε να ρυθμίσετε το εύρος της έντασης φωτισμού για λαμπτήρες διαφόρων κατασκευαστών.

Μπορείτε να ρυθμίσετε το εύρος της έντασης φωτισμού για λαμπτήρες διαφόρων κατασκευαστών.

Μπορείτε να ρυθμίσετε το εύρος της έντασης φωτισμού για λαμπτήρες διαφόρων κατασκευαστών.

Μπορείτε να ρυθμίσετε το εύρος της έντασης φωτισμού για λαμπτήρες διαφόρων κατασκευαστών.

Μπορείτε να ρυθμίσετε το εύρος της έντασης φωτισμού για λαμπτήρες διαφόρων κατασκευαστών.

Μπορείτε να ρυθμίσετε το εύρος της έντασης φωτισμού για λαμπτήρες διαφόρων κατασκευαστών.

Μπορείτε να ρυθμίσετε το εύρος της έντασης φωτισμού για λαμπτήρες διαφόρων κατασκευαστών.

Μπορείτε να ρυθμίσετε το εύρος της έντασης φωτισμού για λαμπτήρες διαφόρων κατασκευαστών.

Μπορείτε να ρυθμίσετε το εύρος της έντασης φωτισμού για λαμπτήρες διαφόρων κατασκευαστών.

Μπορείτε να ρυθμίσετε το εύρος της έντασης φωτισμού για λαμπτήρες διαφόρων κατασκευαστών.

Μπορείτε να ρυθμίσετε το εύρος της έντασης φωτισμού για λαμπτήρες διαφόρων κατασκευαστών.

Μπορείτε να ρυθμίσετε το εύρος της έντασης φωτισμού για λαμπτήρες διαφόρων κατασκευαστών.

Μπορείτε να ρυθμίσετε το εύρος της έντασης φωτισμού για λαμπτήρες διαφόρων κατασκευαστών.

## bg Универсален въртящ се димер за LED лампи

### Необходими аксесоари

Да се изпълнява с:

- Рамка със съответната конструкция

### За Вашата безопасност

#### ОПАСНОСТ

**РИСК ОТ ЕЛЕКТРИЧЕСКИ УДАР, ЕКСПЛОЗИЯ ИЛИ ВОЛТОВА ДЪГЪ**

Електрически монтаж трябва да се провежда само от опитни професионалисти. Опитните професионалисти трябва да имат доказани задълбочени познания в следните области:

- Съвързване към инсталационни мрежи
- Съвързване на няколко електрически устройства
- Полагане на електрически кабели
- Стандарти за безопасност, местни правила и възможности за поставяне на кабели

Непознание на тези инструкции ще доведе до смърт или сериозно нараняване.

#### ОПАСНОСТ

**Съществува риск от фатално нараняване от електрически удар**

Възможно е по изхода да тече електрически ток дори при изключено захранване.

Когато работите с издължител, винаги изключвайте устройството от захранването посредством предпазителя във входната верига.

Непознание на тези инструкции ще доведе до смърт или сериозно нараняване.

### Запознаване с универсалния въртящ се димер за LED лампи

С универсалния въртящ се димер за LED лампи (оттук нататък наричан **димер**) можете да управлявате димерите осцилни, индуктивни или кондензаторни натоварвания.

Свойства на димера:

- Автоматично звъниране на натоварване
  - Функция за памет
  - Термична защита, защита срещу претоварване, защита срещу късо съединение
  - Лесно стартиране
  - Работа с удължаващ елемент (механичен бутон)
- Настройки:
- Минимална/максимална осветеност
  - Режим RL LED
  - Нулиране на настройките до настройките по подразбиране

### Монтаж на димера



- ⇒ Механичен бутон на връзката за удължаваща елемент (по избор)

#### ВНИМАНИЕ

**Изделието може да се повреди!**

- Винаги използвайте продукта в съответствие с указаната техническа информация.
- Никога не свързвайте кавити и да е смесица от индуктивни/капацитивни натоварвания.
- Съвързвайте само натоварвания с димирване.
- Опасност от претоварване! Забранява се димирация контакти.

**!** Моля, имайте предвид: В случай на навлядено техническо разваляне ще трябва да навлядите натоварването.

#### Натоварване, намаляване

Натоварване, намаляване	При инсталация
0%	При стандартна кутия за монтиране без празни пространства
25%	В кули стени*
30%	В комбинация от няколко монтирани заедно*
50%	В 1-модулен или 2-модулен открит корпус за монтаж
50%	В 3-модулен открит корпус за монтаж