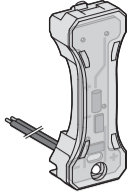
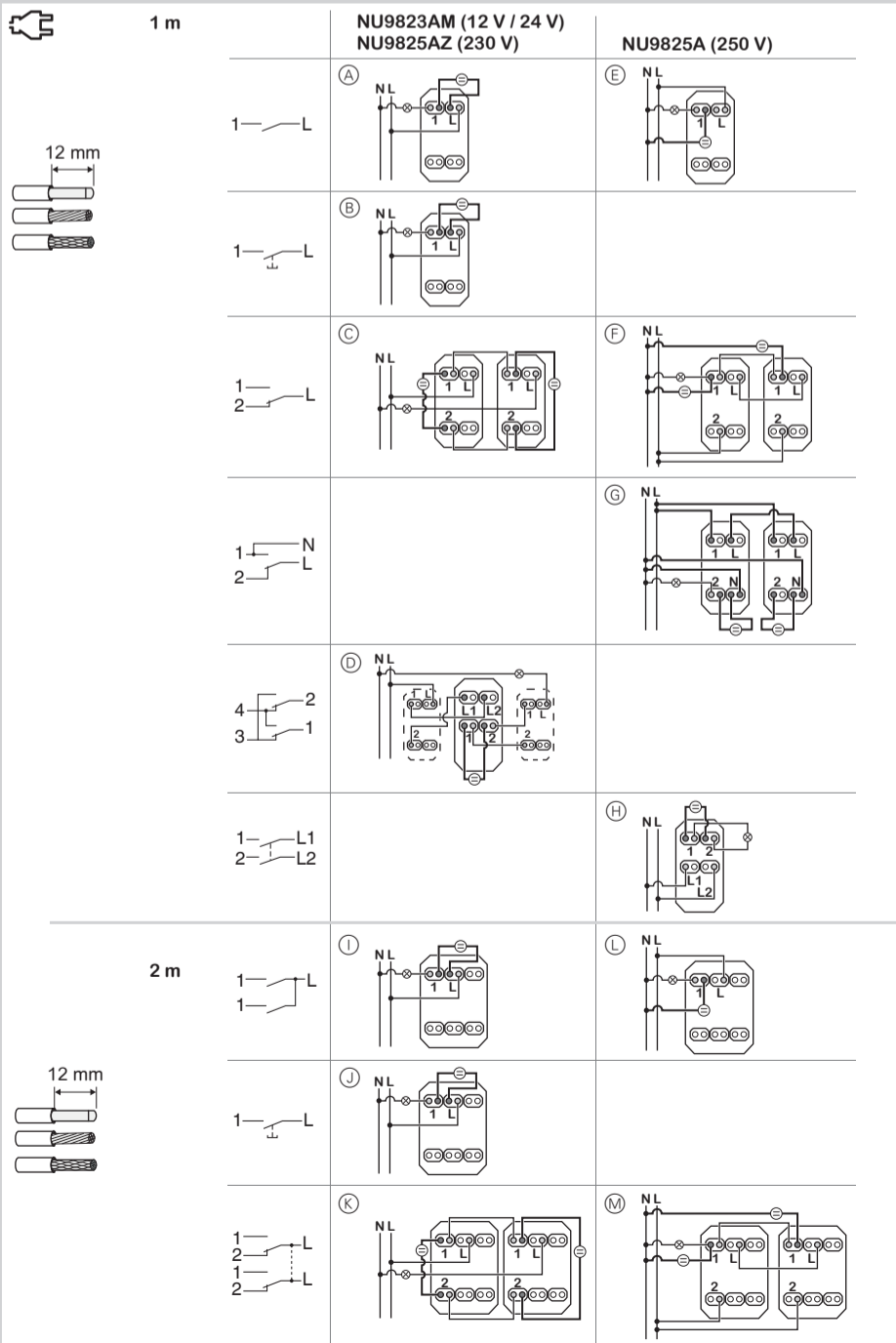
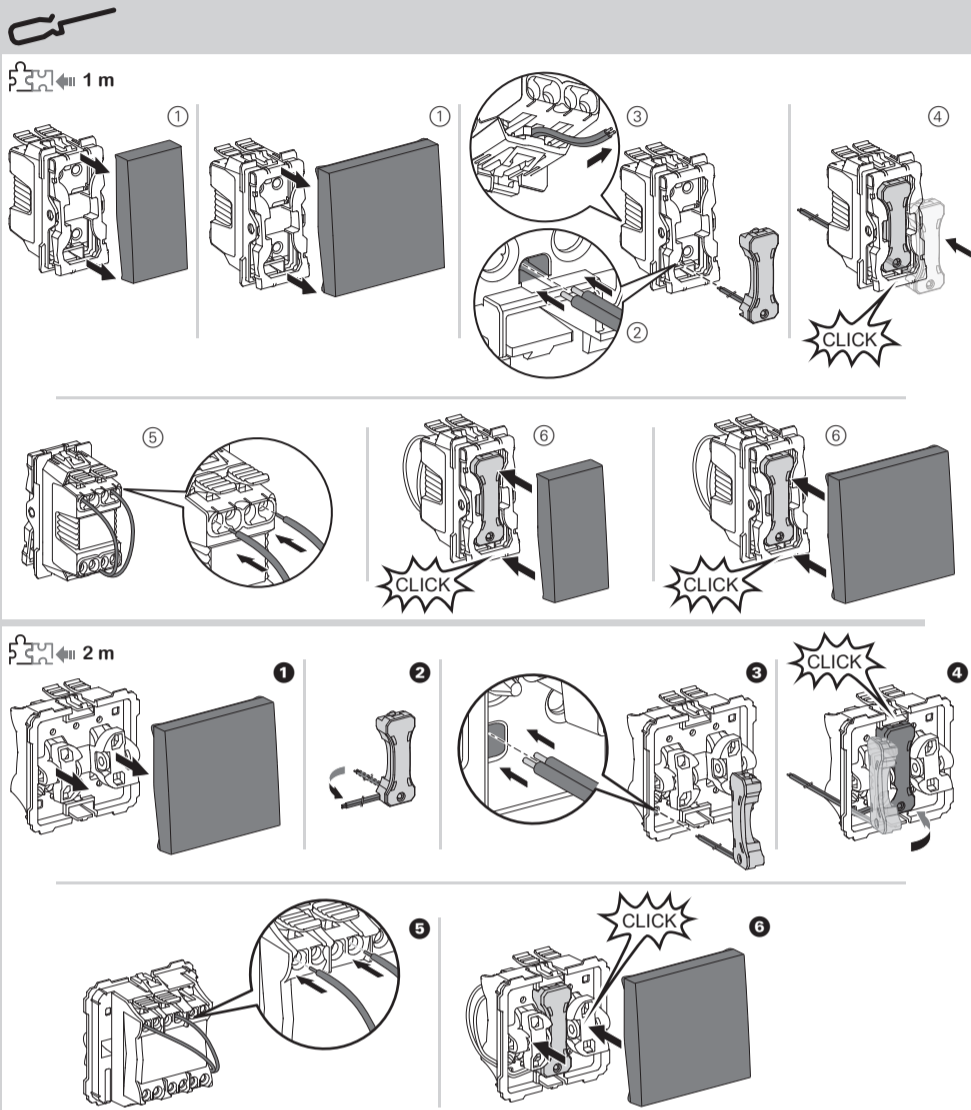


Unica



NU9825AZ  
NU9825A  
NU9823AM



Pour votre sécurité

⚠ ⚠ DANGER

RISQUE DE DÉCHARGE ÉLECTRIQUE, D'EXPLOSION OU DE COUP D'ARC

Une installation électrique répondant aux normes de sécurité doit être réalisée exclusivement par des professionnels compétents. Les professionnels compétents doivent justifier de connaissances approfondies dans les domaines suivants :

- Raccordement aux réseaux d'installation
- Raccordement de différents appareils électriques
- Pose de câbles électriques
- Normes de sécurité, règles et réglementations locales pour le câblage

Le non-respect de ces instructions peut entraîner la mort ou de graves blessures.

⚠ ⚠ DANGER

RISQUE DE BLESSURES MORTELLES DUES À UNE DÉCHARGE ÉLECTRIQUE

La sortie peut contenir un courant électrique même lorsque la charge est désactivée.

- Lors d'activités sur l'appareil : Déconnectez impérativement l'appareil de l'alimentation électrique à l'aide du fusible du circuit d'entrée.

Le non-respect de ces instructions peut entraîner la mort ou de graves blessures.

Présentation du produit

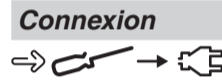
NU9823AM / NU9825AZ (LED blanche) :

- Dédié à la fonction de localisation
- Application en tant que localisation pour : interrupteur unidirectionnel, interrupteur bidirectionnel, bouton-poussoir, intermédiaire.

NU9825A (LED rouge)

- Dédié à la fonction d'indication
- Application comme connexion d'indicateur pour : interrupteur unidirectionnel, interrupteur bidirectionnel, interrupteur 2 pôles.

Installation



⊗ Charges

⊖ Pilote pour lampes

1 module

		Blanc	Rouge
1 — L	Interrupteur unidirectionnel (P1)	(A)	(E)
1 — L	Bouton-poussoir (PB NO)	(B)	---
1 — L	Interrupteur bidirectionnel (P6)	(C)	(F)
1 — N	Interrupteur bidirectionnel (P6N)	---	(G)
4 — 2	Intermédiaire (P7)	(D)	---
1 — L1	Interrupteur 2 pôles (P2)	---	(H)

2 modules

		Blanc	Rouge
1 — L	Interrupteur unidirectionnel (P1)	(I)	(L)
1 — L	Bouton-poussoir (PB NO)	(J)	---
1 — L	Interrupteur bidirectionnel (P6)	(K)	(M)

Caractéristiques techniques

NU9823AM

Alimentation électrique	DC 12 V ... 24 V
Consommation	0.15 mA
Couleur LED	Blanc
Dédié à	Fonction de localisation
Température de ...	
... fonctionnement	-5 ... 40 °C
... stockage	-5 ... 50 °C
... transport	-5 ... 50 °C

NU9825A

Alimentation électrique	AC 250 V
Consommation	1.5 mA
Couleur LED	Rouge
Dédié à	Fonction d'indication
Température de ...	
... fonctionnement	-5 ... 40 °C
... stockage	-5 ... 50 °C
... transport	-5 ... 50 °C

NU9825AZ

Alimentation électrique	AC 250 V
Consommation	0.05 mA
Couleur LED	Blanc
Température de ...	
... fonctionnement	-5 ... 40 °C
... stockage	-5 ... 50 °C
... transport	-5 ... 50 °C

WEEE

Ne jetez pas l'appareil avec les déchets ménagers, mais déposez-le dans un centre de collecte officiel. Un recyclage professionnel protège les personnes et l'environnement contre de potentiels effets négatifs.

Si vous avez des questions d'ordre technique, veuillez contacter le service client de votre pays.  
se.com/contact

en LEDs for switches

For your safety

⚠ ⚠ DANGER

HAZARD OF ELECTRIC SHOCK, EXPLOSION, OR ARC FLASH

Safe electrical installation must be carried out only by skilled professionals. Skilled professionals must prove profound knowledge in the following areas:

- Connecting to installation networks
- Connecting several electrical devices
- Laying electric cables
- Safety standards, local wiring rules and regulations

Failure to follow these instructions will result in death or serious injury.

⚠ ⚠ DANGER

RISK OF FATAL INJURY FROM ELECTRIC SHOCK

The output may carry electrical current even when the load is switched off.

- When working on the device: Always disconnect the device from the supply by means of the fuse in the incoming circuit.

Failure to observe these instructions will lead to death or serious injuries.

Getting to know the product

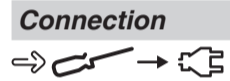
NU9823AM / NU9825AZ (white LED):

- Dedicated to location function
- Application as localization for: one-way switch, two-way switch, push-button, intermediate.

NU9825A (red LED)

- Dedicated to indication function
- Application as indicator connection for: one-way switch, two-way switch, 2 poles switch.

Install



⊗ Loads

⊖ Pilot for lamps

1 module

		White	Red
1 — L	One-way switch (P1)	(A)	(E)
1 — L	Push-button (PB NO)	(B)	---
1 — L	Two-way switch (P6)	(C)	(F)
1 — N	Two-way switch (P6N)	---	(G)
4 — 2	Intermediate (P7)	(D)	---
1 — L1	2 poles Switch (P2)	---	(H)

2 modules

		White	Red
1 — L	One-way switch (P1)	(I)	(L)
1 — L	Push-button (PB NO)	(J)	---
1 — L	Two-way switch (P6)	(K)	(M)

Technical data

NU9823AM

Power supply	DC 12 V ... 24 V
Consumption	0.15 mA
LED color	White
Dedicated to	Location function
Temperature for ...	
... operation	-5 ... 40 °C
... storage	-5 ... 50 °C
... transport	-5 ... 50 °C

NU9825A

Power supply	AC 250 V
Consumption	1.5 mA
LED color	Red
Dedicated to	Indication function
Temperature for ...	
... operation	-5 ... 40 °C
... storage	-5 ... 50 °C
... transport	-5 ... 50 °C

NU9825AZ

Power supply	AC 250 V
Consumption	0.05 mA
LED color	White
Temperature for ...	
... operation	-5 ... 40 °C
... storage	-5 ... 50 °C
... transport	-5 ... 50 °C

WEEE

Dispose of the device separately from household waste at an official collection point. Professional recycling protects people and the environment against potential negative effects.

## Schneider Electric Industries SAS

If you have technical questions, please contact the Customer Care Centre in your country. [se.com/contact](http://se.com/contact)

### es *LED para interruptores*

### Por su seguridad

#### ▲ ▲ PELIGRO

#### PELIGRO DE DESCARGA ELÉCTRICA, EXPLOSIÓN O ARCO ELÉCTRICO

Solo profesionales especializados deben llevar a cabo una instalación eléctrica segura. Los profesionales especializados deben demostrar un amplio conocimiento en las siguientes áreas:

- Conexión a redes
- Conexión de varios dispositivos eléctricos
- Tendido de cables eléctricos
- Normas de seguridad, normativas y reglamentos sobre cableado

El incumplimiento de estas instrucciones puede causar la muerte o lesiones graves.

#### ▲ ▲ PELIGRO

#### PELIGRO DE LESIONES MORTALES POR DESCARGA ELÉCTRICA

La salida puede transportar corriente eléctrica incluso cuando la carga está desconectada.

- Cuando trabaje con el dispositivo: Desconéctelo siempre de la alimentación utilizando el fusible del circuito entrante.

El incumplimiento de estas instrucciones causará la muerte o lesiones graves.

### Información sobre el producto

**NU9823AM / NU9825AZ (LED blanco):**

- Dedicado a la función de ubicación
- Aplicación como localización para: interruptor unidireccional, interruptor bidireccional, pulsador, intermedio.

**NU9825A (LED rojo)**

- Dedicado a la función de indicación
- Aplicación como indicador de conexión para: interruptor unidireccional, interruptor bidireccional, interruptor de 2 polos.

### Instalación



### Conexión



- Cargas

- Piloto para lámparas

		Blanco	Rojo
1	Interruptor unidireccional (P1)	(A)	(E)
1	Pulsador (PB NO)	(B)	---
1	Interruptor bidireccional (P6)	(C)	(F)
1	Interruptor bidireccional (P6N)	---	(G)
4	Intermedio (P7)	(D)	---
1	Interruptor de 2 polos (P2)	---	(H)

		Blanco	Rojo
1	Interruptor unidireccional (P1)	(I)	(L)
1	Pulsador (PB NO)	(J)	---
1	Interruptor bidireccional (P6)	(K)	(M)

### Datos técnicos

<b>Alimentación de corriente</b>	12 V CC... 24 V
<b>Consumo</b>	0,15 mA
<b>LED de color</b>	Blanco
<b>Dedicado a</b>	Función de ubicación
<b>Temperatura para...</b>	
<b>...funcionamiento</b>	-5 ... 40 °C
<b>...almacenamiento</b>	-5 ... 50 °C
<b>...transporte</b>	-5 ... 50 °C

<b>Alimentación de corriente</b>	250 V CA
<b>Consumo</b>	1,5 mA
<b>LED de color</b>	Rojo
<b>Dedicado a</b>	Función de indicación
<b>Temperatura para...</b>	
<b>...funcionamiento</b>	-5 ... 40 °C
<b>...almacenamiento</b>	-5 ... 50 °C
<b>...transporte</b>	-5 ... 50 °C

<b>Alimentación de corriente</b>	250 V CA
<b>Consumo</b>	0,05 mA
<b>LED de color</b>	Blanco
<b>Temperatura para...</b>	
<b>...funcionamiento</b>	-5 ... 40 °C
<b>...almacenamiento</b>	-5 ... 50 °C
<b>...transporte</b>	-5 ... 50 °C

## WEEE



El dispositivo debe desecharse separado de la basura doméstica en un centro de recogida oficial. El reciclado profesional protege a las personas y al medio ambiente de posibles efectos negativos.

## Schneider Electric Industries SAS

Si tiene alguna consulta técnicas, póngase en contacto con el servicio de atención al cliente de su país.

[se.com/contact](http://se.com/contact)

### pt *LED para interruptores*

### Para a sua segurança

#### ▲ ▲ PERIGO

#### PERIGO DE CHOQUE ELÉTRICO, EXPLOÃO OU ARCO ELÉTRICO

A instalação elétrica segura deve realizar-se apenas por profissionais especializados. Os profissionais especializados devem provar que possuem conhecimentos aprofundados nas seguintes áreas:

- Ligação a redes de instalação
- Ligação de vários dispositivos elétricos
- Instalação de cabos elétricos
- Normas de segurança, regulamentos e regras de cablagem locais

O incumprimento destas instruções tem como conseqüências a morte ou ferimentos graves.

#### ▲ ▲ PERIGO

#### PERIGO DE LESÕES MORTAIS DEVIDO A CHOQUE ELÉTRICO.

A saída pode transportar corrente elétrica, mesmo quando a carga está desligada.

- Quando trabalhar no dispositivo: desligue sempre o dispositivo da alimentação através do fusível do circuito de entrada.

O incumprimento destas instruções tem como conseqüências a morte ou ferimentos graves.

### Conhecer o produto

**NU9823AM / NU9825AZ (LED branco):**

- Dedicado à função de localização
- Aplicação como localização para: interruptor unidireccional, intrrutor bidireccional, botão de pressão, intermédio.

**NU9825A (LED vermelho)**

- Dedicado à função de indicação
- Aplicação como ligação de indicador para: interruptor unidireccional, interruptor bidireccional, interruptor de 2 polos.

### Instalar



### Ligação



- Cargas

- Piloto para lâmpadas

		Branco	Vermelho
1	Interruptor unidireccional (P1)	(A)	(E)
1	Botão de pressão (PB NO)	(B)	---
1	Interruptor bidireccional (P6)	(C)	(F)
1	Interruptor bidireccional (P6N)	---	(G)
4	Intermédio (P7)	(D)	---
1	Interruptor de 2 polos (P2)	---	(H)

		Branco	Vermelho
1	Interruptor unidireccional (P1)	(I)	(L)
1	Botão de pressão (PB NO)	(J)	---
1	Interruptor bidireccional (P6)	(K)	(M)

### Informação técnica

<b>Fonte de alimentação</b>	DC 12 V ... 24 V
<b>Consumo</b>	0,15 mA
<b>Cor do LED</b>	Branco
<b>Dedicado a</b>	Função de localização
<b>Temperatura para ...</b>	
<b>... funcionamento</b>	-5 ... 40 °C
<b>... armazenamento</b>	-5 ... 50 °C
<b>... transporte</b>	-5 ... 50 °C

<b>Fonte de alimentação</b>	CA 250 V
<b>Consumo</b>	1,5 mA
<b>Cor do LED</b>	Vermelho
<b>Dedicado a</b>	Função de indicação
<b>Temperatura para ...</b>	
<b>... funcionamento</b>	-5 ... 40 °C
<b>... armazenamento</b>	-5 ... 50 °C
<b>... transporte</b>	-5 ... 50 °C

<b>Fonte de alimentação</b>	CA 250 V
<b>Consumo</b>	0,05 mA
<b>Cor do LED</b>	Branco
<b>Temperatura para ...</b>	
<b>... funcionamento</b>	-5 ... 40 °C
<b>... armazenamento</b>	-5 ... 50 °C
<b>... transporte</b>	-5 ... 50 °C

### REEE



Separar o dispositivo do restante lixo doméstico colocando-o num ponto de recolha oficial. A reciclagem profissional protege o ambiente e as pessoas de possíveis efeitos prejudiciais.

## Schneider Electric Industries SAS

Para perguntas técnicas, queira contactar o Centro de Atendimento ao Cliente do seu país.

[se.com/contact](http://se.com/contact)

### ro *LED-uri pentru switch-uri*

### Pentru siguranta dvs.

#### ▲ ▲ PERICOL

#### PERICOL DE ELECTROCUTARE, EXPLOZIE SAU ARCURI ELECTRICE

Instalarea electrica în condiții de siguranta se va executa doar de personal calificat. Personalul calificat trebuie sa dispuna de cunostinte aprofundate in urmatoarele domenii:

- Conectarea retelelor de internet
- Conectarea mai multor dispozitive electrice
- Montarea cablurilor electrice
- Norme de siguranta, normele si regulamentele locale de cablare

Nerespectarea acestor instructiuni poate duce la deces sau la vatamari grave.

#### ▲ ▲ PERICOL

#### PERICOL DE ACCIDENTARE MORTALA PRIN ELECTROCUTARE

lesirea poate avea curent electric chiar si atunci cand sarcina este oprita.

- La executarea unor lucrări la dispozitiv: deconectati intotdeauna dispozitivul de la sursa de alimentare, cu ajutorul sigurantei din circuitul de intrare.

Nerespectarea acestor instructiuni poate duce la deces sau la vatamari grave.

### Familiarizarea cu produsul

**NU9823AM / NU9825AZ (LED alb):**

- Dedicat functiei de localizare
- Aplicatie ca localizare pentru: intrerupator unidireccional, intrerupator bidireccional, buton de comanda, intermediar.

**NU9825A (led rosu)**

- Dedicat functiei de indicatie
- Aplicatie ca conexiune indicatoare pentru: intrerupator unidireccional, comutator bidireccional, comutator cu 2 poli.

### Instalare



### Conectare



- Sarcini

- Pilot pentru lampi

		Alb	Roșu
1	Intrerupator unidireccional (P1)	(A)	(E)
1	Buton de comanda (PB NO)	(B)	---
1	Intrerupator cap-scara (P6)	(C)	(F)
1	Intrerupator bidireccional (P6N)	---	(G)
4	Intermediar (P7)	(D)	---
1	Comutator cu 2 poli (P2)	---	(H)

		Alb	Roșu
1	Intrerupator unidireccional (P1)	(I)	(L)
1	Buton de comanda (PB NO)	(J)	---
1	Intrerupator cap-scara (P6)	(K)	(M)

### Date tehnice

<b>Sursa de alimentare</b>	CC 12 V 24 V c.c.
<b>Consum</b>	0.15 mA
<b>Culoare LED</b>	Alb
<b>Dedicat pentru</b>	Funcție de localizare
<b>Temperatura pentru ...</b>	
<b>... operare</b>	-5 ... 40 °C
<b>... depozitare</b>	-5 ... 50 °C
<b>... transport</b>	-5 ... 50 °C

<b>Sursa de alimentare</b>	250 V c.a.
<b>Consum</b>	1.5 mA
<b>Culoare LED</b>	Roșu
<b>Dedicat pentru</b>	Funcție de indicare
<b>Temperatura pentru ...</b>	
<b>... operare</b>	-5 ... 40 °C
<b>... depozitare</b>	-5 ... 50 °C
<b>... transport</b>	-5 ... 50 °C

<b>Sursa de alimentare</b>	250 V c.a.
<b>Consum</b>	0.05 mA
<b>Culoare LED</b>	Alb
<b>Temperatura pentru ...</b>	
<b>... operare</b>	-5 ... 40 °C
<b>... depozitare</b>	-5 ... 50 °C
<b>... transport</b>	-5 ... 50 °C

### DEEE



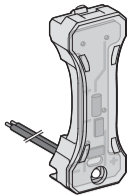
Eliminati aparatul separat de gunoiul menajer, la un punct oficial de colectare. Reciclarea profesionala protejeaza oamenii si meniul inconjurator de eventualele efecte negative.

## Schneider Electric Industries SAS

Daca aveți întrebări de ordin tehnic, va rugăm sa contactați Centrul de servicii pentru clienți din țara dvs.

[se.com/contact](http://se.com/contact)

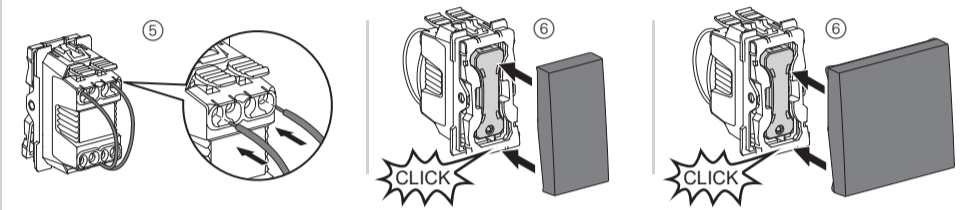
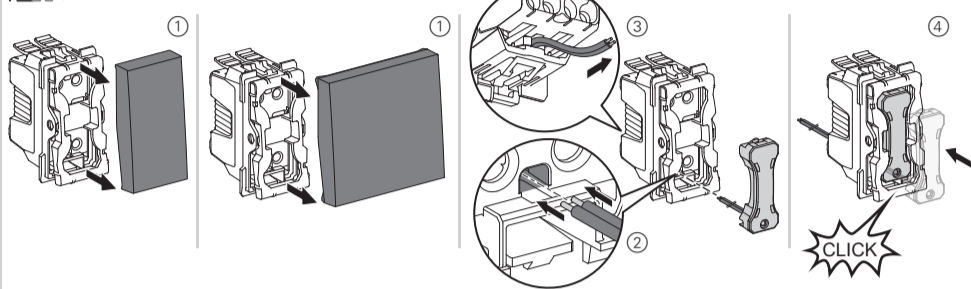
Unica



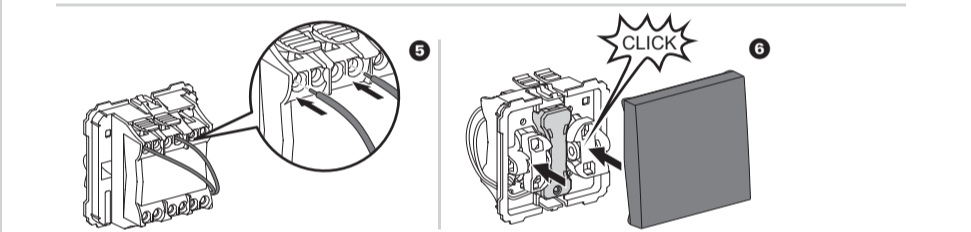
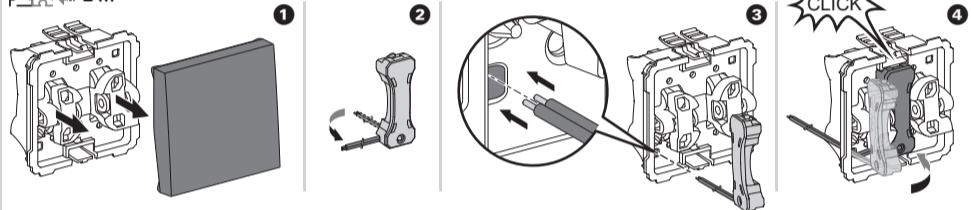
NU9825AZ  
NU9825A  
NU9823AM



1 m



2 m



	1 m	NU9823AM (12 V / 24 V) NU9825AZ (230 V)	NU9825A (250 V)
	1 L		
	1 L		
	1 2 L		
	1 N 2 L		
	4 2 3 1		
	1 L1 2 L2		
	1 L		
	1 L		
	1 2 L 1 2 L		

Pro vaši bezpečnost

⚠ ⚠ NEBEZPEČÍ

NEBEZPEČÍ ÚRAZU ELEKTRICKÝM PROUDEM, VÝBUCHU NEBO ZÁBLESKU

Bezpečnou elektromontáž smí provádět pouze kvalifikovaný technik. Kvalifikovaný technik musí prokázat dobré znalosti v následujících oblastech:

- Připojování k instalačním sítím
- Připojení několika elektrických přístrojů
- Rozvody elektrické kabeláže
- Bezpečnostní normy, místní pravidla a nařízení týkající se elektroinstalace

Nedodržování těchto pokynů povede k úmrtí nebo vážnému zranění.

⚠ ⚠ NEBEZPEČÍ

RIZIKO VÁŽNÉHO ZRANĚNÍ V DŮSLEDKU ÚRAZU ELEKTRICKÝM PROUDEM

Výstup může být pod napětím, i když je zatížení vypnuto.

- Při práci na zařízení: Vždy odpojte zařízení od napájení pomocí pojistky ve vstupním obvodu. Nesplnění těchto pokynů povede k úmrtí nebo vážnému zranění.

Seznámení s produktem

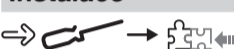
NU9823AM / NU9825AZ (bílá LED):

- Určeno pro funkci lokace
- Aplikace jako lokalizace pro: jednosměrný spínač, dvousměrný spínač, tlačítko, mezičlánek.

NU9825A (červená LED)

- Určeno pro funkci indikace
- Aplikace jako připojení indikátoru pro: jednosměrný spínač, dvousměrný spínač, 2pólový spínač.

Instalace



Připojení



⊗ Zátěže

⊖ Pilotní žárovky

1 modul

		Bílá	Červená
1 L	Jednosměrný spínač (P1)	(A)	(E)
1 L	Tlačítko (PB NO)	(B)	---
1 2 L	Dvousměrný spínač (P6)	(C)	(F)
1 N 2 L	Dvousměrný spínač (P6N)	---	(G)
4 2 3 1	Mezičlánek (P7)	(D)	---
1 L1 2 L2	2pólový spínač (P2)	---	(H)

2 moduly

		Bílá	Červená
1 L	Jednosměrný spínač (P1)	(I)	(L)
1 L	Tlačítko (PB NO)	(J)	---
1 2 L	Dvousměrný spínač (P6)	(K)	(M)

Technické údaje

NU9823AM	
Napájení	DC 12 V ... 24 V
Spotřeba	0.15 mA
Barva LED	Bílá
Určeno pro	funkci lokace

Teplota pro ...	
... provoz	-5 ... 40 °C
... ukládání	-5 ... 50 °C
... přenos	-5 ... 50 °C

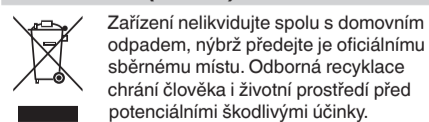
NU9825A	
Napájení	AC 250 V
Spotřeba	1.5 mA
Barva LED	Červená
Určeno pro	funkci indikace

Teplota pro ...	
... provoz	-5 ... 40 °C
... ukládání	-5 ... 50 °C
... přenos	-5 ... 50 °C

NU9825AZ	
Napájení	AC 250 V
Spotřeba	0.05 mA
Barva LED	Bílá

Teplota pro ...	
... provoz	-5 ... 40 °C
... ukládání	-5 ... 50 °C
... přenos	-5 ... 50 °C

Směrnice o odpadních elektrických a elektronických zařízeních (OEEZ)



Zařízení nelikvidujte spolu s domovním odpadem, nýbrž předejte je oficiálnímu sběrnému místu. Odborná recyklace chrání člověka i životní prostředí před potenciálními škodlivými účinky.

Schneider Electric Industries SAS

V případě technických dotazů se prosím obraťte na centrum zákaznické podpory ve vaší zemi. [se.com/contact](http://se.com/contact)

Pre vašu bezpečnosť

⚠ ⚠ NEBEZPEČENSTVO

NEBEZPEČENSTVO ZÁSAHU ELEKTRICKÝM PRŮDOM, VÝBUCHU ALEBO ELEKTRICKÉHO OBLÚKA

Elektrickú inštaláciu môžu bezpečne vykonať len kvalifikovaní odborníci. Kvalifikovaní odborníci musia disponovať dôkladnými znalosťami v nasledujúcich oblastiach:

- Pripojenie do inštalčných sietí
- Pripojenie niekoľkých elektrických zariadení
- Uloženie elektrických káblov
- Bezpečnostné normy, mieste elektroinštalácie smernice a predpisy

Nerešpektovanie týchto pokynov bude mať za následok smrteľné alebo vážne zranenie.

⚠ ⚠ NEBEZPEČENSTVO

NEBEZPEČENSTVO VZNIKU SMRTELNÝCH ZRANENÍ PO ZÁSAHU ELEKTRICKÝM PRŮDOM

Výstup môže viesť elektrický prúd aj vtedy, keď je spotrebič vypnutý.

- Pri vykonávaní prác na zariadení: Prostredníctvom pojistky vo vstupnom obvode zariadenie vždy odpojte od zdroja elektrického prúdu.

Nerešpektovanie týchto pokynov bude mať za následok smrteľné alebo vážne zranenia.

Oboznámenie sa s produktom

NU9823AM / NU9825AZ (biela LED):

- Určené pre funkciu lokalizácie
- Použitie ako lokalizácia pre: jednocestný spínač, dvojcestný prepínač, tlačidlo, krížový prepínač.

NU9825A (červená LED)

- Určené pre funkciu indikácie
- Použitie ako pripojenie indikátora pre: jednocestný spínač, dvojcestný spínač, 2-pólový spínač.

Inštalácia



Pripojenie



⊗ Zátäže

⊖ Kontrolka pre svietidlá

1 modul

		Biela	Červená
1 L	Jednocestný spínač (P1)	(A)	(E)
1 L	Tlačidlo (PB NO)	(B)	---
1 2 L	Dvojcestný prepínač (P6)	(C)	(F)
1 N 2 L	Dvojcestný prepínač (P6N)	---	(G)
4 2 3 1	Krížový prepínač (P7)	(D)	---
1 L1 2 L2	2-pólový spínač (P2)	---	(H)

2 moduly

		Biela	Červená
1 L	Jednocestný spínač (P1)	(I)	(L)
1 L	Tlačidlo (PB NO)	(J)	---
1 2 L	Dvojcestný prepínač (P6)	(K)	(M)

Technické údaje

NU9823AM	
Zdroj napájania	DC 12 V ... 24 V
Spotreba	0,15 mA
Farba LED	biela
Určené pre	funkciu lokalizácie

Teplota pre...	
... prevádzku	-5 ... 40 °C
... skladovanie	-5 ... 50 °C
... dopravu	-5 ... 50 °C

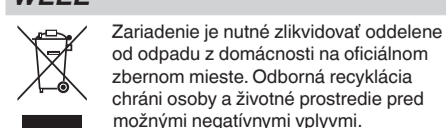
NU9825A	
Zdroj napájania	AC 250 V
Spotreba	1,5 mA
Farba LED	Červená
Určené pre	funkciu indikácie

Teplota pre...	
... prevádzku	-5 ... 40 °C
... skladovanie	-5 ... 50 °C
... dopravu	-5 ... 50 °C

NU9825AZ	
Zdroj napájania	AC 250 V
Spotreba	0,05 mA
Farba LED	biela

Teplota pre...	
... prevádzku	-5 ... 40 °C
... skladovanie	-5 ... 50 °C
... dopravu	-5 ... 50 °C

WEEE



Zariadenie je nutné zlikvidovať oddelene od odpadu z domácnosti na oficiálnom zbernom mieste. Odborná recyklácia chráni osoby a životné prostredie pred možnými negatívnymi vplyvmi.

## Schneider Electric Industries SAS

V prípade technických otázok kontaktujte prosím Centrum starostlivosti o zákazníkov vo Vašej krajine. [se.com/contact](http://se.com/contact)

### hr LED žaruljice za sklopke

### Za vašu sigurnost

#### ⚠ ⚠ OPASNOST

**OPASNOST OD ELEKTRIČNOG UDARA, EKSPLOZIJE ILI ELEKTRIČNOG LUKA**
Sigurnu električnu ugradnju moraju izvesti kvalificirani stručnjaci. Kvalificirani stručnjaci moraju raspolagati temeljitim znanjem u sljedećim područjima:

- Spajanje instalacijskih mreža
- Spajanje više električnih uređaja
- Polaganje električnih kabela
- Sigurnosne norme, lokalna pravila i propisi o ožičenju

Nepridržavanje ovih uputa može dovesti do teških ozljeda ili smrti.

#### ⚠ ⚠ OPASNOST

**OPASNOST OD SMRTONOSNIH POSLJEDICA USLJED STRUJNOG UDARA**
Izlaz može provoditi električnu struju čak i kad je napajanje isključeno.

- Tijekom radova na uređaju: Uvijek odvojite uređaj od napajanja osiguračem na ulaznom strujnom krugu.

Ako se ne pridržavate ovih uputa to može dovesti do teških ozljeda ili smrti.

### Upoznavanje s proizvodom

**NU9823AM / NU9825AZ (bijela LED žaruljica):**

- Namijenjeno funkciji određivanja položaja
- Primjena kao lokalizacija za: jednosmjernu i dvosmjernu sklopku, tipkalo, prijelazno.

**NU9825A (crvena LED žaruljica)**

- Namijenjeno indikacijskoj funkciji
- Primjena kao veza s indikatorom za: jednosmjernu, dvosmjernu i dvopolnu sklopku.

### Ugradnja



### Veza



⊗ Trošila

⊖ Signalna žaruljica za svjetiljke

	Jednosmjerna sklopka (P1)	Bijelo	Crveno
	Tipkalo (PB NO)	ⓑ	---
	Dvosmjerna sklopka (P6)	ⓒ	Ⓥ
	Dvosmjerna sklopka (P6N)	---	ⓖ
	Prijelazno (P7)	ⓓ	---
	Dvopolna sklopka (P2)	---	ⓓ

	Jednosmjerna sklopka (P1)	Bijelo	Crveno
	Tipkalo (PB NO)	ⓙ	---
	Dvosmjerna sklopka (P6)	Ⓚ	Ⓜ

### Tehnički podaci

<b>Napajanje</b>	DC 12 V ... 24 V
<b>Potrošnja</b>	0,15 mA
<b>Boja LED žaruljice</b>	Bijelo
<b>Namjena</b>	Funkcija određivanja položaja
<b>Temperatura za ...</b>	
<b>... rad</b>	-5 ... 40 °C
<b>... skladištenje</b>	-5 ... 50 °C
<b>... transport</b>	-5 ... 50 °C

<b>Napajanje</b>	AC 250 V
<b>Potrošnja</b>	1,5 mA
<b>Boja LED žaruljice</b>	Crveno
<b>Namjena</b>	Indikacijska funkcija
<b>Temperatura za ...</b>	
<b>... rad</b>	-5 ... 40 °C
<b>... skladištenje</b>	-5 ... 50 °C
<b>... transport</b>	-5 ... 50 °C

<b>Napajanje</b>	AC 250 V
<b>Potrošnja</b>	0,05 mA
<b>Boja LED žaruljice</b>	Bijelo
<b>Temperatura za ...</b>	
<b>... rad</b>	-5 ... 40 °C
<b>... skladištenje</b>	-5 ... 50 °C
<b>... transport</b>	-5 ... 50 °C

### OEEO



Uređaj se ne odlaže s kućanskim otpadom, već ga treba odložiti na službeno odlagalište. Stručnim se recikliranjem ljudi i okoliš štite od potencijalnih negativnih učinaka.

## Schneider Electric Industries SAS

U slučaju tehničkih pitanja obratite se servisnoj službi u svojoj zemlji. [se.com/contact](http://se.com/contact)

### sl LED-diode za stikala

### Za vašu varnost

#### ⚠ ⚠ NEVARNOST

**NEVARNOST ELEKTRIČNEGA UDARA, EKSPLOZIJE ALI ELEKTRIČNEGA OBLOKA**
Varno električno inštalacijo lahko izvedejo samo usposobljeni strokovnjaki. Usposobljeni strokovnjaki morajo dokazati, da imajo poglobljeno znanje na naslednjih področjih:

- priključitev na električno omrežje,
- priključitev več električnih priprav,
- polaganje električnih kablov.
- Varnostni standardi, lokalna pravila in predpisi za izvedbo napeljave

Neupoštevanje teh navodil povzroči smrt ali hude telesne poškodbe.

#### ⚠ ⚠ NEVARNOST

**TVEGANJE SMRTNE POŠKODBE ZARADI ELEKTRIČNOG UDARA**
Izhod je lahko pod napetostjo tudi, ko je porabnik izklopljen.

- Pri delih na napravi: Napravo vedno odklopite od vira napajanja s pomočjo varovalke v dovodnem tokokrogu.

Neupoštevanje teh navodil povzroči smrt ali hude telesne poškodbe.

### Seznanitev z izdelkom

**NU9823AM / NU9825AZ (bela LED-dioda):**

- Namenjeno za funkcijo lociranja.
- Uporaba za lociranje za: enosmerno stikalo, dvosmerno stikalo, potisni gumb, vmesno stanje.

**NU9825A (rdeča LED-dioda)**

- Namenjeno za funkcijo prikazovanja.
- Uporaba za prikazovanje stanja: enosmerno stikalo, dvosmerno stikalo, dvopolno stikalo.

### Vgradnja



### Povezava



⊗ Obremenitve

⊖ Pilotna napeljava za svetilke

	Enosmerno stikalo (P1)	Bela	Rdeča
	Potisni gumb (PB NO)	ⓑ	---
	Dvosmerno stikalo (P6)	ⓒ	ⓐ
	Dvosmerno stikalo (P6N)	---	ⓐ
	Vmesno stanje (P7)	ⓐ	---
	Dvopolno stikalo (P2)	---	ⓐ

	Enosmerno stikalo (P1)	Bela	Rdeča
	Potisni gumb (PB NO)	ⓐ	---
	Dvosmerno stikalo (P6)	ⓐ	ⓐ

### Tehnični podatki

<b>Napajanje</b>	DC 12 V ... 24 V
<b>Poraba</b>	0,15 mA
<b>Barva LED-diode</b>	Bela
<b>Namen</b>	Funkcija lociranja
<b>Temperatura za ...</b>	
<b>... delovanje</b>	-5 ... 40 °C
<b>... shranjevanje</b>	-5 ... 50 °C
<b>... transport</b>	-5 ... 50 °C

<b>Napajanje</b>	AC 250 V
<b>Poraba</b>	1,5 mA
<b>Barva LED-diode</b>	Rdeča
<b>Namen</b>	Funkcija prikazovanja
<b>Temperatura za ...</b>	
<b>... delovanje</b>	-5 ... 40 °C
<b>... shranjevanje</b>	-5 ... 50 °C
<b>... transport</b>	-5 ... 50 °C

<b>Napajanje</b>	AC 250 V
<b>Poraba</b>	0,05 mA
<b>Barva LED-diode</b>	Bela
<b>Temperatura za ...</b>	
<b>... delovanje</b>	-5 ... 40 °C
<b>... shranjevanje</b>	-5 ... 50 °C
<b>... transport</b>	-5 ... 50 °C

### WEEE



Naprave ne odvrzite med gospodinjske odpadke, temveč jo odnesite v zbirni center. Recikliranje varuje ljudi in okolje pred morebitnimi negativnimi vplivi.

## Schneider Electric Industries SAS

Če imate tehnična vprašanja, se obrnite na center za pomoč strankam v vaši državi. [se.com/contact](http://se.com/contact)

### sr LED za prekidače

### Za vašu bezbednost

#### ⚠ ⚠ OPASNOST

**OPASNOST OD STRUJNOG UDARA, EKSPLOZIJE ILI ELEKTRIČNOG LUKA**
Bezbedne električne instalacije smeju da izvode samo obučena stručna lica. Obučena stručna lica moraju dokazati da imaju sveobuhvatno znanje u sledećim područjima:

- povezivanje na instalacione mreže
- povezivanje više električnih uređaja
- polaganje električnih vodova
- bezbednosni standardi, lokalne odredbe i propisi za priključivanje

Neuvažavanje ovih smernica za posledicu može imati smrt ili teške povrede.

#### ⚠ ⚠ OPASNOST

**RIZIK OD SMRTONOSNIH POVREDA OD ELEKTRIČNOG UDARA**
Izlaz može da sadrži električnu struju, čak i kada se opterećenje isključi.

- Ako radite na uređaju: Uvek isključite uređaj sa napajanja strujom preko osigurača u ulaznom kolu.

Ako se ne poštuju ova uputstva, može doći do smrtonosnih ili ozbiljnih povreda.

### Upoznajte proizvod

**NU9823AM / NU9825AZ (beli LED):**

- Namenjeno za funkciju lociranja
- Aplikacija kao lokalizacija za: jednosmernu sklopku, dvosmernu sklopku, taster, prelaz.

**NU9825A (crveni LED)**

- Namenjena funkciji indikacije
- Aplikacija kao veza indikatora za: jednosmernu sklopku, dvosmernu sklopku, sklopku za 2 pola.

### Instaliranje



### Spoj



⊗ Punjenja

⊖ Pilot za sijalice

	Jednosmerna sklopka (P1)	Belo	Crveno
	Taster (PB NO)	ⓑ	---
	Dvosmerna sklopka (P6)	ⓒ	ⓕ
	Dvosmerna sklopka (P6N)	---	ⓖ
	Prelaz (P7)	ⓓ	---
	2-polna sklopka (P2)	---	ⓓ

	Jednosmerna sklopka (P1)	Belo	Crveno
	Taster (PB NO)	ⓙ	---
	Dvosmerna sklopka (P6)	Ⓚ	Ⓜ

### Tehnički podaci

<b>Snabdevanje električnom energijom</b>	DC 12 V ... 24 V
<b>Potrošnja</b>	0.15 mA
<b>LED boja</b>	Belo
<b>Namenjeno za</b>	funkciju lociranja
<b>Temperatura za ...</b>	
<b>... rad</b>	-5 ... 40 °C
<b>... skladištenje</b>	-5 ... 50 °C
<b>... transport</b>	-5 ... 50 °C

<b>Snabdevanje električnom energijom</b>	AC 250 V
<b>Potrošnja</b>	1.5 mA
<b>LED boja</b>	Crveno
<b>Namenjeno za</b>	funkciju označavanja
<b>Temperatura za ...</b>	
<b>... rad</b>	-5 ... 40 °C
<b>... skladištenje</b>	-5 ... 50 °C
<b>... transport</b>	-5 ... 50 °C

<b>Snabdevanje električnom energijom</b>	AC 250 V
<b>Potrošnja</b>	0.05 mA
<b>LED boja</b>	Belo
<b>Temperatura za ...</b>	
<b>... rad</b>	-5 ... 40 °C
<b>... skladištenje</b>	-5 ... 50 °C
<b>... transport</b>	-5 ... 50 °C

### WEEE



Odložite uređaj odvojeno od kućnog otpada, na zvanično mesto za prikupljanje. Profesionalna reciklaža štiti ljude i životnu sredinu od potencijalnog negativnog uticaja.

## Schneider Electric Industries SAS

Ako imate tehničkih pitanja, kontaktirajte centar za korisničku podršku u svojoj zemlji. [se.com/contact](http://se.com/contact)

### tr Anahtar LED'leri

### Güvenliğiniz için

#### ⚠ ⚠ TEHLIKE

**ELEKTRİK ÇARPMASI, PATLAMA VEYA ARK PARLAMASI TEHLİKESİ**
Yalnızca eğitimli profesyoneller tarafından güvenli elektrik montajı yapılmalıdır. Eğitimli profesyonellerin şu alanlarda ileri düzey bilgisi olmalıdır:

- Kurulum ağlarına bağlanma
- Çeşitli elektrikli cihazların bağlanması
- Elektrik kablolarının döşenmesi
- Güvenlik standartları, yerel tesisat kuralları ve düzenlemeleri

Bu yönergelere uyulmaması ölüme veya ciddi yaralanmalara neden olabilir.

#### ⚠ ⚠ TEHLIKE

**ELEKTRİK ÇARPMASINDAN ÖLÜMCÜL YARALANMA RİSKİ**
Yük kapatıldığında bile çıkış, elektrik akımını taşıyabilir.

- Cihaz üzerinde çalışırken: Mutlaka besleme devresindeki sigorta vasıtasıyla cihazın elektriğini kesin.

Bu yönergelerin uygulanmaması ölüme veya ciddi yaralanmalara neden olabilir.

### Ürünü tanıma

**NU9823AM / NU9825AZ (beyaz LED):**

- Konum işlevine özel
- Şunlar için yer tespiti olarak uygulama: tek yönlü anahtar, iki yönlü anahtar, düğme, ara.

**NU9825A (kırmızı LED)**

- Gösterge işlevine özel
- Şunlar için gösterge bağlantısı olarak uygulama: tek yönlü anahtar, iki yönlü anahtar, 2 kutuplu anahtar.

### Kurulum



### Bağlantı



⊗ Yükler

⊖ Lambalar için pilot

	Tek yönlü anahtar (P1)	Beyaz	Kırmızı
	Düğme (PB NO)	ⓑ	---
	iki yönlü anahtar (P6)	ⓒ	ⓕ
	iki yönlü anahtar (P6N)	---	ⓖ
	Ara (P7)	ⓓ	---
	2 kutuplu anahtar (P2)	---	ⓓ

	Tek yönlü anahtar (P1)	Beyaz	Kırmızı
	Düğme (PB NO)	ⓙ	---
	iki yönlü anahtar (P6)	Ⓚ	Ⓜ

### Teknik veriler

<b>Güç kaynağı</b>	DC 12 V ... 24 V
<b>Tüketim</b>	0.15 mA
<b>LED rengi</b>	Beyaz
<b>Şuna özel:</b>	Konum işlevi
<b>Sıcaklık:</b>	
<b>Çalıştırma için:</b>	-5 ... 40 °C
<b>Depolama için:</b>	-5 ... 50 °C
<b>Taşıma için:</b>	-5 ... 50 °C

<b>Güç kaynağı</b>	AC 250 V
<b>Tüketim</b>	1.5 mA
<b>LED rengi</b>	Kırmızı
<b>Şuna özel:</b>	Gösterge işlevi
<b>Sıcaklık:</b>	
<b>Çalıştırma için:</b>	-5 ... 40 °C
<b>Depolama için:</b>	-5 ... 50 °C
<b>Taşıma için:</b>	-5 ... 50 °C

<b>Güç kaynağı</b>	AC 250 V
<b>Tüketim</b>	0.05 mA
<b>LED rengi</b>	Beyaz
<b>Sıcaklık:</b>	
<b>Çalıştırma için:</b>	-5 ... 40 °C
<b>Depolama için:</b>	-5 ... 50 °C
<b>Taşıma için:</b>	-5 ... 50 °C

### WEEE

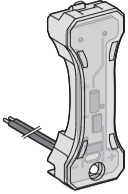


Cihaz ev atıklarından ayrı bir şekilde resmi bir toplama noktasında bertaraf edilmelidir. Profesyonel geri dönüşüm, insanları ve çevreyi potansiyel olumsuz etkilere karşı korur.

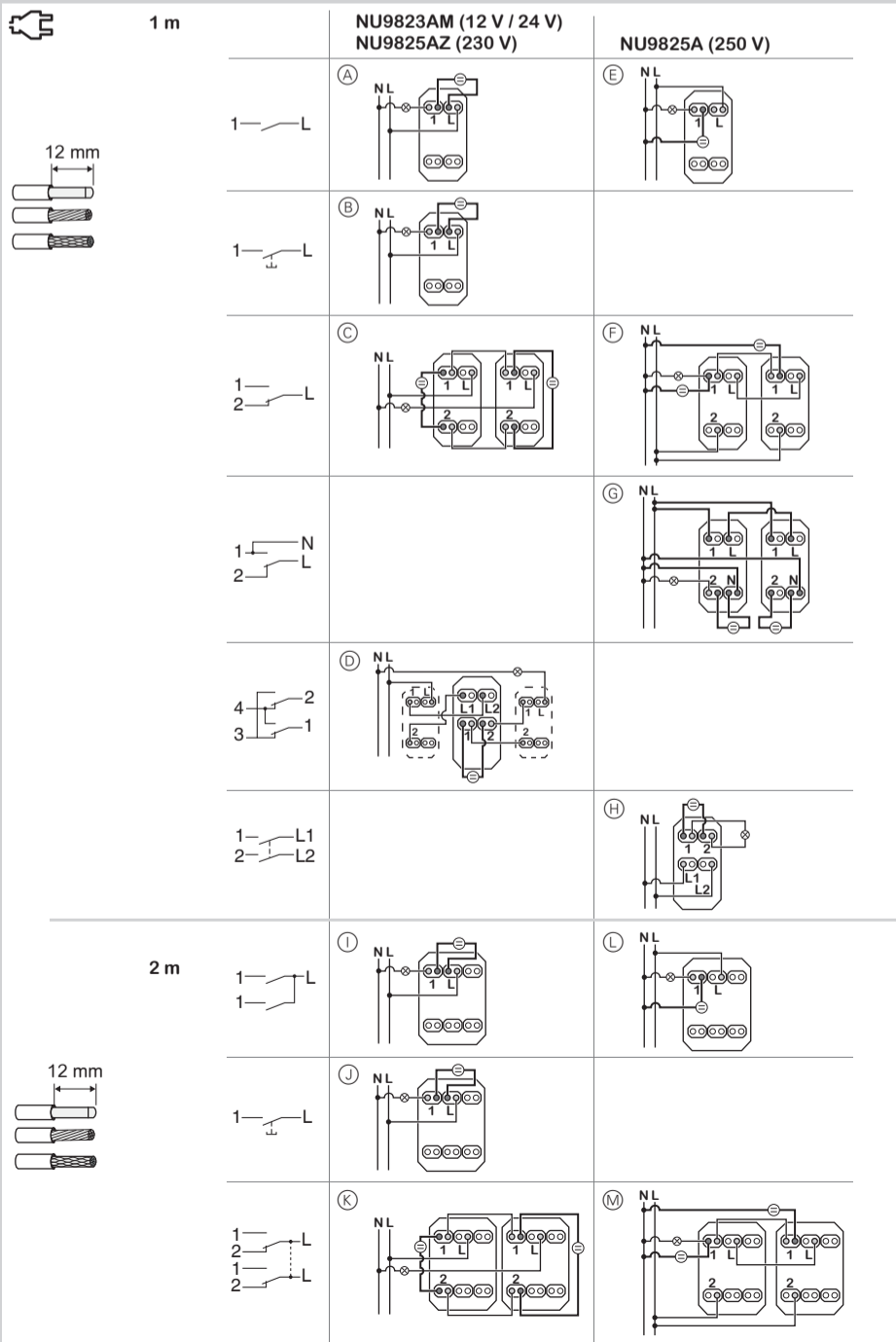
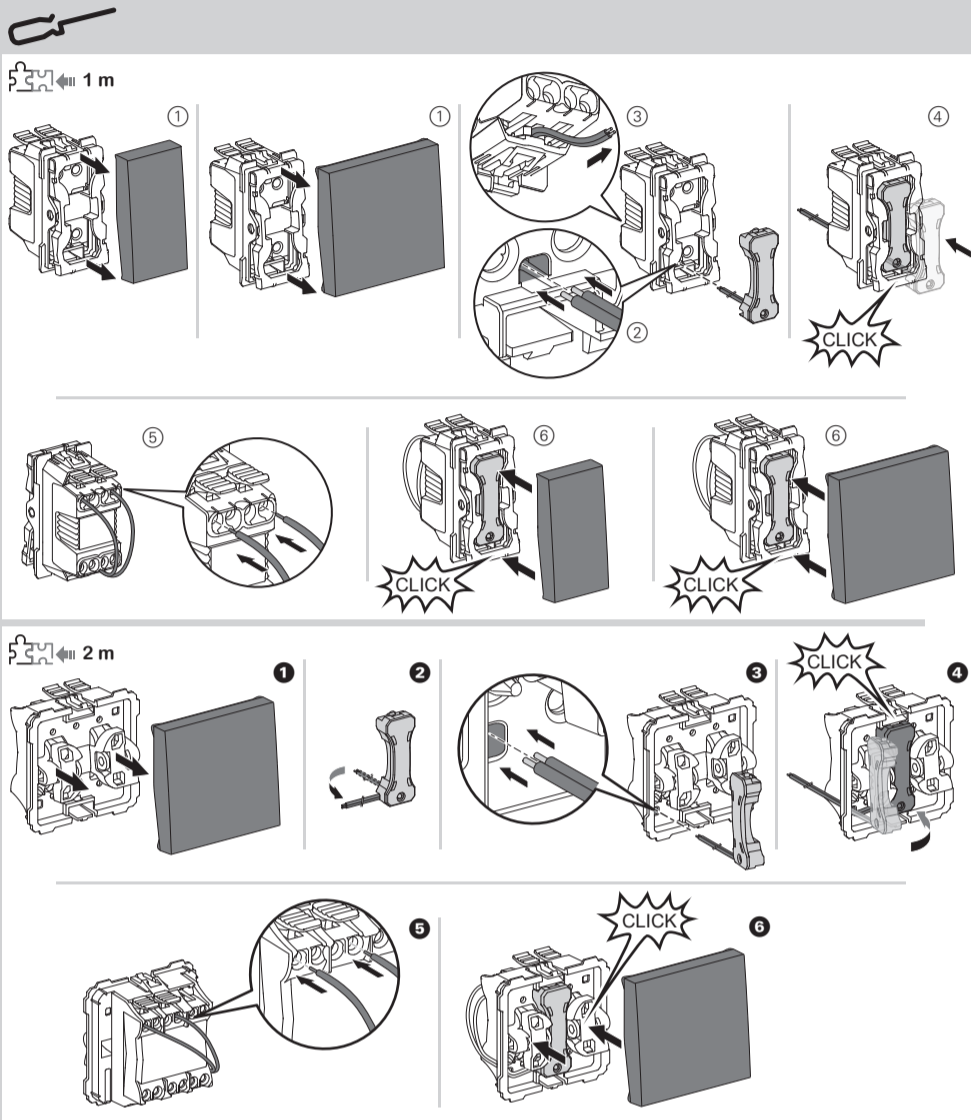
## Schneider Electric Industries SAS

Teknik sorularınız için lütfen ülkenizdeki müşteri hizmetleri merkezine başvurunuz. [se.com/contact](http://se.com/contact)

Unica



NU9825AZ  
NU9825A  
NU9823AM



Az Ön biztonsága érdekében

▲ ▲ VESZÉLY

ÁRAMÜTÉS, ROBBANÁS VAGY ÍVKISÜLÉS VESZÉLYE

A biztonságos elektromos telepítést kizárólag képzett szakemberek hajthatják végre. A képzett szakembereknek bizonyítaniuk kell, hogy rendelkeznek alapvető ismeretekkel a következő területeken:

- Csatlakozás telepítési hálózatokhoz
- több villamos készülék csatlakoztatása
- villamos vezetékek fektetése
- biztonsági szabványok, helyi huzalozási előírások és rendeletek

Az említett utasítások figyelmen kívül hagyása halált vagy súlyos sérülést von maga után.

▲ ▲ VESZÉLY

ELEKTROMOS ÁRAMÜTÉS OKOZTA HALÁLÓS SÉRÜLÉS VESZÉLYE

A kimenet lekapcsolt terhelés mellett is áram alatt lehet.

- Ha a készüléket tevékenységet végez: Mindig válassza le a készüléket a feszültségellátásról a bemenő áramkör biztosítékának segítségével.

Az említett utasítások figyelmen kívül hagyása halált vagy súlyos sérülést von maga után.

A termék ismertetése

- NU9823AM / NU9825AZ (fehér LED):**
- Helyiségfunkcióhoz rendelve
  - Alkalmazás lokalizálásként a következőkhöz: egyutas kapcsoló, kétutas kapcsoló, nyomógomb, átmeneti.
- NU9825A (piros LED)**
- Kijelzőfunkcióhoz rendelve
  - Alkalmazás jelzőkapcsolatként a következőkhöz: egyutas kapcsoló, kétutas kapcsoló, 2-pólusú kapcsoló.

Telepítés



Csatlakoztatás



- ⊗ Betöltések
- ⊖ Lámpakezelő

1 modul

		Fehér	Piros
1 — L	Egyirányú kapcsoló (P1)	(A)	(E)
1 — L	Nyomógomb (PB NO)	(B)	---
1 — L	Kétutas kapcsoló (P6)	(C)	(F)
1 — N	Kétutas kapcsoló (P6N)	---	(G)
4 — 2	Átmeneti (P7)	(D)	---
1 — L1	2 pólusú kapcsoló (P2)	---	(H)

2 modul

		Fehér	Piros
1 — L	Egyirányú kapcsoló (P1)	(I)	(L)
1 — L	Nyomógomb (PB NO)	(J)	---
1 — 2	Kétutas kapcsoló (P6)	(K)	(M)

Műszaki adatok

**NU9823AM**

Tápegység	DC 12 V ... 24 V
Fogyasztás	< 0.15 mA
LED szín	Fehér
Hozzárendelve:	Helyiség funkció
<b>Hőmérséklet ...</b>	
... működés esetén	-5 ... 40 °C
... tárolás esetén	-5 ... 50 °C
... szállítás esetén	-5 ... 50 °C

**NU9825A**

Tápegység	AC 250 V
Fogyasztás	< 1.5 mA
LED szín	Piros
Hozzárendelve:	Jelzés funkció
<b>Hőmérséklet ...</b>	
... működés esetén	-5 ... 40 °C
... tárolás esetén	-5 ... 50 °C
... szállítás esetén	-5 ... 50 °C

**NU9825AZ**

Tápegység	AC 250 V
Fogyasztás	< 0.05 mA
LED szín	Fehér
<b>Hőmérséklet ...</b>	
... működés esetén	-5 ... 40 °C
... tárolás esetén	-5 ... 50 °C
... szállítás esetén	-5 ... 50 °C

WEEE

A készüléket a háztartási hulladéktól elkülönítve, hivatalos gyűjtőhelyen ártalmatlanítsa. A szakszerű újrahasznosítással kivédhető az emberek és a környezetet érintő, esetleges negatív hatások.

Schneider Electric Industries SAS

Műszaki problémák esetén vegye fel a kapcsolatot az Ön országában működő ügyfélszolgálatunkkal. [se.com/contact](http://se.com/contact)

За вашата безопасност

▲ ▲ ОПАСНОСТ

ОПАСНОСТ ОТ ТОКОВ УДАР, ЕКСПЛОЗИЯ ИЛИ ЕЛЕКТРИЧЕСНА ДЪГЪ

Електрическият монтаж трябва да се провежда само от опитни професионалисти. Опитните професионалисти трябва да имат доказани задълбочени познания в следните области:

- Свързване към инсталационни мрежи
- Свързване на няколко електрически устройства
- Полагане на електрически кабели
- Стандарти за безопасност, местни правила и разпоредби за поставяне на кабели

Неспазването на тези инструкции ще доведе до смърт или сериозно нараняване.

▲ ▲ ОПАСНОСТ

РИСК ОТ СМЪРТООСНО НАРАНЯВАНЕ ОТ ТОКОВ УДАР

Изходът може да провежда електрически ток дори при изключен товар.

- Когато работите с изделието: Винаги изключвайте устройството от захранването посредством предпазител във входната верига.

Неспазването на тези инструкции ще доведе до смърт или сериозни наранявания.

Запознаване с продукта

NU9823AM / NU9825AZ (бял LED):

- Специално пригоден за функцията за местоположение
- Приложение като локализация за: еднопосочен ключ, двупосочен ключ, бутон, междинен.

NU9825A (червен LED)

- Специално пригоден за функцията за индикация
- Приложение като индикаторна връзка за: еднопосочен ключ, 2-посочен ключ.

Монтаж



Връзка



- ⊗ Заряди

- ⊖ Спомагателен механизъм за лампи

1 модул

		Бял	Червен
1 — L	Еднопосочен ключ (P1)	(A)	(E)
1 — L	Бутон (PB NO)	(B)	---
1 — L	Девияторен ключ (P6)	(C)	(F)
1 — N	Девияторен ключ (P6N)	---	(G)
4 — 2	Междинен (P7)	(D)	---
1 — L1	2-посочен ключ (P2)	---	(H)

2 модула

		Бял	Червен
1 — L	Еднопосочен ключ (P1)	(I)	(L)
1 — L	Бутон (PB NO)	(J)	---
1 — 2	Девияторен ключ (P6)	(K)	(M)

Технически данни

**NU9823AM**

Захранване	DC 12 V ... 24 V
Консумация	0,15 mA
LED цвят	Бял
Специално пригоден за	Функция за местоположение
<b>Температура за ...</b>	
... работа	-5 ... 40°C
... съхранение	-5 ... 50°C
... транспорт	-5 ... 50°C

**NU9825A**

Захранване	AC 250 V
Консумация	1,5 mA
LED цвят	Червен
Специално пригоден за	Индикаторна функция
<b>Температура за ...</b>	
... работа	-5 ... 40°C
... съхранение	-5 ... 50°C
... транспорт	-5 ... 50°C

**NU9825AZ**

Захранване	AC 250 V
Консумация	0,05 mA
LED цвят	Бял
<b>Температура за ...</b>	
... работа	-5 ... 40°C
... съхранение	-5 ... 50°C
... транспорт	-5 ... 50°C

OEE0

Изхвърляйте устройството отделно от битовите отпадъци в официален пункт за събиране. Професионалното рециклиране предпазва лица и околната среда от потенциални негативни последици.

## Schneider Electric Industries SAS

Ако имате технически въпроси, се свържете с центъра за обслужване на клиенти във вашата страна.
se.com/contact



### LED για διακόπτες

## Για τη δική σας ασφάλεια

<span>▲ ▲ ΚΙΝΔΥΝΟΣ</span>
<b>ΚΙΝΔΥΝΟΣ ΗΛΕΚΤΡΟΠΛΗΞΙΑΣ, ΕΚΡΗΞΗΣ Η ΗΛΕΚΤΡΙΚΟΥ ΤΟΞΟΥ</b> Η ασφαλής ηλεκτρική εγκατάσταση πρέπει να γίνεται μόνο από ειδικευμένους ηλεκτρολόγους. Οι ειδικευμένοι ηλεκτρολόγοι πρέπει να έχουν ειδικευμένες γνώσεις στους εξής τομείς: <ul style="list-style-type: none"><li>Σύνδεση σε δίκτυα εγκαταστάσεων</li> <li>Σύνδεση πολλών ηλεκτρικών συσκευών</li> <li>Τοποθέτηση ηλεκτρικών καλωδίων</li> <li>Πρότυπα ασφαλείας, τοπικοί κανόνες και κανονισμοί καλωδιώσεων</li></ul> <p>Η μη τήρηση αυτών των οδηγιών μπορεί να έχει ως αποτέλεσμα θανατηφόρους ή σοβαρούς τραυματισμούς.</p>

<span>▲ ▲ ΚΙΝΔΥΝΟΣ</span>
<b>ΚΙΝΔΥΝΟΣ ΘΑΝΑΣΙΜΟΥ ΤΡΑΥΜΑΤΙΣΜΟΥ ΑΠΟ ΗΛΕΚΤΡΟΠΛΗΞΙΑ</b> Η έξοδος μπορεί να φέρει ηλεκτρικό ρεύμα ακόμα και όταν είναι απενεργοποιημένο το φορτίο. <ul style="list-style-type: none"><li>Κατά τις εργασίες στη συσκευή: Πάντα να αποσυνδέετε τη συσκευή από την τροφοδοσία μέσω της ασφάλειας στο εισερχόμενο κύκλωμα. Η μη τήρηση αυτών των οδηγιών μπορεί να έχει ως αποτέλεσμα θανατηφόρους ή σοβαρούς τραυματισμούς.</li></ul>

### Εξοικείωση με το προϊόν

**NU9823AM / NU9825AZ (Λευκό LED):**

- Αποκλειστική λειτουργία για τη θέση
- Εφαρμογή ως τοπική προσαρμογή για: διακόπτη μονής κατεύθυνσης, αμφίδρομο διακόπτης, μπουτόν, ενδιάμεσο διακόπτη.

**NU9825A (κόκκινο LED)**

- Αποκλειστική λειτουργία για την ένδειξη
- Εφαρμογή ως σύνδεση ένδειξης για: διακόπτη μονής κατεύθυνσης, διακόπτη δύο κατευθύνσεων, διακόπτη 2 πόλων.

## Εγκατάσταση



## Σύνδεση



⊗ Φορτία

⊖ Ενδεικτική λυχνία

<b>1 μονάδα</b>		Λευκό	Κόκκινο
	Διακόπτης μονής κατεύθυνσης (P1)	Ⓐ	Ⓔ
	Μπουτόν (PB NO)	Ⓑ	---
	Διακόπτης δυο κατευθύνσεων (P6)	Ⓒ	Ⓕ
	Διακόπτης δυο κατευθύνσεων (P6N)	---	Ⓖ
	Ενδιάμεσος διακόπτης (P7)	Ⓓ	---
	Διακόπτης 2 πόλων (P2)	---	Ⓖ

<b>2 μονάδες</b>		Λευκό	Κόκκινο
	Διακόπτης μονής κατεύθυνσης (P1)	Ⓘ	Ⓛ
	Μπουτόν (PB NO)	Ⓝ	---
	Διακόπτης δυο κατευθύνσεων (P6)	Ⓚ	Ⓜ

### Τεχνικά δεδομένα

<b>NU9823AM</b>	
<b>Τροφοδοσία ρεύματος</b>	DC 12 V ... 24 V
<b>Κατανάλωση</b>	0.15 mA
<b>Χρώμα LED</b>	Λευκό
<b>Αποκλειστικά για</b>	Λειτουργία θέσης
<b>Θερμοκρασία για ...</b>	
<b>... λειτουργία</b>	-5 ... 40 °C
<b>... αποθήκευση</b>	-5 ... 50 °C
<b>... μεταφορά</b>	-5 ... 50 °C

<b>NU9825A</b>	
<b>Τροφοδοσία ρεύματος</b>	AC 250 V
<b>Κατανάλωση</b>	1.5 mA
<b>Χρώμα LED</b>	Κόκκινο
<b>Αποκλειστικά για</b>	Λειτουργία ένδειξης
<b>Θερμοκρασία για ...</b>	
<b>... λειτουργία</b>	-5 ... 40 °C
<b>... αποθήκευση</b>	-5 ... 50 °C
<b>... μεταφορά</b>	-5 ... 50 °C

<b>NU9825AZ</b>	
<b>Τροφοδοσία ρεύματος</b>	AC 250 V
<b>Κατανάλωση</b>	0.05 mA
<b>Χρώμα LED</b>	Λευκό
<b>Θερμοκρασία για ...</b>	
<b>... λειτουργία</b>	-5 ... 40 °C
<b>... αποθήκευση</b>	-5 ... 50 °C
<b>... μεταφορά</b>	-5 ... 50 °C

<b>WEEE</b>	
	Απορρίψτε τη συσκευή ξεχωριστά από οικιακά απόβλητα που φυλάσσονται σε επίσημο σημείο συλλογής. Η σωστή ανακύκλωση προστατεύει τους ανθρώπους και το περιβάλλον από πιθανές αρνητικές επιπτώσεις.

## Schneider Electric Industries SAS

Εάν έχετε τεχνικές ερωτήσεις επικοινωνήστε με το κέντρο εξυπηρέτησης πελατών της χώρας σας.

se.com/contact

<b>uk</b>	<b>Світлодіоди для вимикачів</b>
-----------	----------------------------------

## Для вашей безпеки

<span>▲ ▲ НЕБЕЗПЕЧНО</span>
<b>НЕБЕЗПЕКА УРАЖЕННЯ ЕЛЕКТРИЧНИМ СТРУМОМ, ВИБУХУ АБО ДУГОВОГО СПАЛАХУ</b> Монтаж електричного обладнання мають виконувати тільки кваліфіковані спеціалісти з дотриманням правил техніки безпеки. Ці спеціалісти повинні мати поглиблені знання в таких областях: <ul style="list-style-type: none"><li>під'єднання до електричних мереж;</li> <li>з'єднання електричних пристроїв;</li> <li>прокладання електричних кабелів;</li> <li>правила техніки безпеки, місцеві норми й правила електричного монтажу.</li></ul> <p>Нехтування цими інструкціями призводить до смерті або серйозних травм.</p>

<span>▲ ▲ НЕБЕЗПЕЧНО</span>
<b>РИЗИК СМЕРТЕЛЬНОЇ ТРАВМИ ВІД УРАЖЕННЯ ЕЛЕКТРИЧНИМ СТРУМОМ</b> Вихід може проводити електричний струм навіть за вимкненого навантаження. <ul style="list-style-type: none"><li>Під час роботи з пристроєм: завжди від'єднуйте пристрій від джерела живлення за допомогою запобіжника вхідного кола.</li></ul> <p>Нехтування цими інструкціями призводить до смерті або серйозних травм.</p>

### Загальна інформація про виріб

**NU9823AM / NU9825AZ (білий світлодіод):**

- Призначений для позначення розташування
- Застосовується для позначення: однопозиційного вимикача, двопозиційного вимикача, кнопки, проміжної функції.

**NU9825A (червоний світлодіод)**

- Призначений для індикації
- Застосовується як індикатор з'єднання: однопозиційного вимикача, двопозиційного вимикача, двополюсного вимикача.

### Монтаж



### З'єднання



⊗ Навантаження

⊖ Сигнальний індикатор для ламп

<b>1 модуль</b>		Білий	Червоний
	Однопозиційний вимикач (P1)	Ⓐ	Ⓔ
	Кнопка (PB NO)	Ⓑ	---
	Двопозиційний вимикач (P6)	Ⓒ	Ⓕ
	Двопозиційний вимикач (P6N)	---	Ⓖ
	Проміжна функція (P7)	Ⓓ	---
	Двополюсний вимикач (P2)	---	Ⓖ

<b>2 модулі</b>		Білий	Червоний
	Однопозиційний вимикач (P1)	Ⓘ	Ⓛ
	Кнопка (PB NO)	Ⓝ	---
	Двопозиційний вимикач (P6)	Ⓚ	Ⓜ

### Технічні дані

<b>NU9823AM</b>	
<b>Джерело живлення</b>	12 В ... 24 В пост. струму
<b>Споживання</b>	0,15 mA
<b>Колір світлодіода</b>	Білий
<b>Призначення</b>	Позначення розташування
<b>Температура під час:</b>	
<b>роботи</b>	-5 ... 40 °C
<b>зберігання</b>	-5 ... 50 °C
<b>перевезення</b>	-5 ... 50 °C

<b>NU9825A</b>	
<b>Джерело живлення</b>	250 В змінного струму
<b>Споживання</b>	1,5 mA
<b>Колір світлодіода</b>	Червоний
<b>Призначення</b>	Індикатор
<b>Температура під час:</b>	
<b>роботи</b>	-5 ... 40 °C
<b>зберігання</b>	-5 ... 50 °C
<b>перевезення</b>	-5 ... 50 °C

<b>NU9825AZ</b>	
<b>Джерело живлення</b>	250 В змінного струму
<b>Споживання</b>	0,05 mA
<b>Колір світлодіода</b>	Білий
<b>Температура під час:</b>	
<b>роботи</b>	-5 ... 40 °C
<b>зберігання</b>	-5 ... 50 °C
<b>перевезення</b>	-5 ... 50 °C

## Відходи електричного й електронного обладнання

	Утилізуйте пристрій окремо від побутового сміття в офіційному пункті приймання. Професійна переробка захистить людей і довілля від потенційних негативних впливів.
--	--

### Schneider Electric Industries SAS

Якщо ви маєте технічні питання, зверніться до центру обслуговування клієнтів у вашій країні.

se.com/contact

## Светодиодные индикаторы для переключателей

## Техника безопасности

<span>▲ ▲ ОПАСНО!</span>
<b>ОПАСНОСТЬ ПОРАЖЕНИЯ ЭЛЕТРИЧЕСКИМ ТОКОМ, ВЗРЫВА ИЛИ ВСПЫШКИ ДУГОВОГО РАЗРЯДА</b> Установка электрооборудования должна выполняться только квалифицированными специалистами с соблюдением правил техники безопасности. Квалифицированные специалисты должны иметь подтвержденную квалификацию в следующих областях: <ul style="list-style-type: none"><li>подключение к электрическим сетям;</li> <li>соединение электрических устройств;</li> <li>прокладка электрических кабелей;</li> <li>правила техники безопасности, местные нормы и правила электромонтажа.</li></ul> <p>Несоблюдение этих указаний приводит к смерти или серьезным травмам.</p>

<span>▲ ▲ ОПАСНО!</span>
<b>ОПАСНОСТЬ ПОЛУЧЕНИЯ ТРАВМЫ СО СМЕРТЕЛЬНОМ ИСХОДОМ ОТ УДАРА ЭЛЕКТРИЧЕСКИМ ТОКОМ</b> Выходной разъем может проводить электрический ток даже при отключенной нагрузке. <ul style="list-style-type: none"><li>При работе с устройством: всегда отключайте предохранитель во входной цепи от источника питания.</li></ul> <p>Несоблюдение этих инструкций приведет к смерти или серьезным травмам.</p>

### Ознакомление с изделием

**NU9823AM / NU9825AZ (белый светодиод):**

- Предназначен для определения местоположения
- Применяется для локализации следующих устройств: однопозиционный и двухпозиционный выключатели, кнопка, промежуточный инструмент.

**NU9825A (красный светодиод)**

- Предназначен для индикации
- Применяется в качестве индикатора подключения для следующих устройств: однопозиционный и двухпозиционный выключатели, 2-полюсный переключатель.

### Установка



### Соединение



⊗ Нагрузки

⊖ Контрольный провод для ламп

<b>1 модуль</b>		Белый	Красный
	Однопозиционный выключатель (P1)	Ⓐ	Ⓔ
	Кнопка (PB NO)	Ⓑ	---
	Двухпозиционный выключатель (P6)	Ⓒ	Ⓕ
	Двухпозиционный выключатель (P6N)	---	Ⓖ
	Промежуточный инструмент (P7)	Ⓓ	---
	2-полюсный переключатель (P2)	---	Ⓖ

<b>2 модуля</b>		Белый	Красный
	Однопозиционный выключатель (P1)	Ⓘ	Ⓛ
	Кнопка (PB NO)	Ⓝ	---
	Двухпозиционный выключатель (P6)	Ⓚ	Ⓜ

### Технические характеристики

<b>NU9823AM</b>	
<b>Источник питания</b>	Постоянный ток, от 12 В до 24 В
<b>Энергопотребление</b>	0,15 mA
<b>Цвет светодиода</b>	Белый
<b>Предназначение</b>	Функция определения местоположения

<b>Температура для ...</b>	
<b>... работы</b>	от -5 до 40 °C
<b>... хранения</b>	от -5 до 50 °C
<b>... транспортировки</b>	от -5 до 50 °C

<b>NU9825A</b>	
<b>Источник питания</b>	250 В перем. тока
<b>Энергопотребление</b>	1.5 mA
<b>Цвет светодиода</b>	Красный
<b>Предназначение</b>	Функция индикации
<b>Температура для ...</b>	

<b>... работы</b>	от -5 до 40 °C
<b>... хранения</b>	от -5 до 50 °C
<b>... транспортировки</b>	от -5 до 50 °C

<b>NU9825AZ</b>	
<b>Источник питания</b>	250 В перем. тока
<b>Энергопотребление</b>	0.05 mA
<b>Цвет светодиода</b>	Белый
<b>Температура для ...</b>	
<b>... работы</b>	от -5 до 40 °C
<b>... хранения</b>	от -5 до 50 °C
<b>... транспортировки</b>	от -5 до 50 °C

## Утилизация отходов производства электрического и электронного оборудования (WEEE)

	Утилизацию устройства выполнять отдельно от бытовых отходов в официально установленных пунктах сбора. Профессиональная вторичная переработка защищает людей и окружающую среду от возможных негативных воздействий.
--	---

### Schneider Electric Industries SAS

# EAC

Если у вас есть технические вопросы, обратитесь в Центр обслуживания клиентов в вашей стране.
se.com/contact

<b>RU</b>	Соответствует техническим регламентам «О безопасности низковольтного оборудования», «Об электромагнитной совместимости», «Об электромагнитной совместимости» Дата изготовления: смотрите на общей упаковке: год/неделя/день недели Срок хранения: 3 года Гарантийный срок: 18 месяцев Уполномоченный поставщик в РФ: АО «Шнейдер Электрик» Адрес: 127018, Россия, г. Москва, ул. Двинцев, д.12, корп.1 Тел. +7 (495) 777 99 90 Факс +7 (495) 777 99 92 se.com/ru/ru/#
-----------	---

<b>KZ</b>	«< Төменвольтты құрал-жабдықтардың қауіпсіздігі туралы>>, «Электрмагнитті сәйкестік туралы»» техникалық регламенттерге сәйкес келеді Дайындалған мерзімі: жалпы орамдағы мерзімді қараңыз: жыл/апта/аптаның күні Сақтау мерзімі: 3 года Кепілдік мерзімі: 18 ай Уәкіл жеткізуші Қазақстан республикасында: «< ШНЕЙДЕР ЭЛЕКТРИК >> ЖШС Мекен-жайы: Қазақстан Республикасы, Алматы қ., Достық даң., «Кен Дала» Бизнес Орталығы, 5-ші қабат. Тел. +7 (727) 397 23 57 Факс. +7 (727) 397 24 39 se.com/kz/ru/
-----------	--

# EAC